

Как распознать геморрагическую лихорадку с почечным синдромом?

Геморрагическая лихорадка с почечным синдромом (ГЛПС)

– тяжелое, смертельно опасное инфекционное заболевание с поражением мелких кровеносных сосудов, почек, легких и других органов человека.



Как можно заразиться ГЛПС:

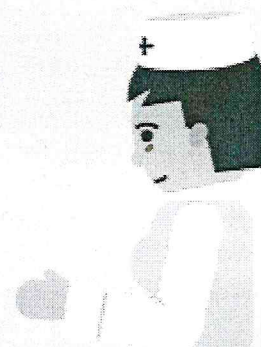
- Основные источники инфекции: лесные грызуны, особенно полёвки.
- Заражение происходит воздушно-пылевым путём. Инфекцию можно подхватить, находясь на природе. Например, собирая грибы или купаясь.



7-10 дней



45 дней



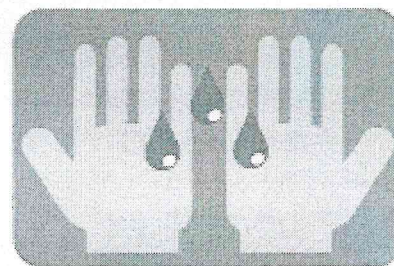
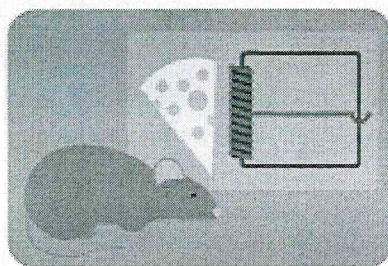
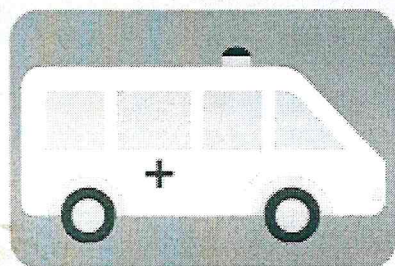
две недели

Как распознать ГЛПС:

- Инкубационный период: 7-10 дней, максимум – 40 дней.
- Первые признаки заболевания схожи с симптомами простуды: головная, мышечные боли, повышение температуры, заложенность носа, сухой кашель, иногда – тошнота, рвота, ухудшение зрения.
- После 45 дней с наступления первых симптомов: боли в пояснице, животе, сыпь, икота,

нарушение работы почек, внутренние кровотечения.

- Если вы заметили симптомы заболевания после того как, например, заготавливали сено, дрова, собирали что-нибудь в лесу, убирались без перчаток на даче, и симптомы не проходят более двух недель, надо обратиться к врачу и сдать анализы.



Как обезопаситься:

- При признаках заболевания, не проходящих более 2 недель, важно, как можно быстрее обратиться к врачу! Лечение происходит только в больнице.
- Против ГЛПС не существует вакцины, поэтому избежать заражения можно, соблюдая санитарные нормы и борясь с грызунами.
- От человека к человеку заболевание не передаётся.