

## ОПИСАНИЕ МЕСТОПОЛОЖЕНИЯ ГРАНИЦ

**населенного пункта деревня Солдырь Глазовского района Удмуртской Республики**  
(наименование объекта, местоположение границ которого описано)

### Раздел 1

Сведения об объекте		
N п/п	Характеристики объекта	Описание характеристик
1	2	3
1	Местоположение объекта	Удмуртская Республика, Глазовский район, деревня Солдырь
2	Площадь объекта +/- величина погрешности определения площади (Р +/- Дельта Р)	828025±3185 (1) – 825551,35±3180; (2) – 2473,89±174
3	Иные характеристики объекта	-

Раздел 2

Сведения о местоположении границ объекта					
1. Система координат <u>МСК-18, зона 2</u>					
2. Сведения о характерных точках границ объекта					
Обозначение характерных точек границ	Координаты, м		Метод определения координат характерной точки	Средняя квадратическая погрешность положения характерной точки (Mt), м	Описание обозначения точки на местности (при наличии)
	X	Y			
1	2	3	4	5	6
1	533885,73	2203502,62	картометрический	1,0	-
2	533884,07	2203528,19	картометрический	1,0	-
3	533873,49	2203566,27	картометрический	1,0	-
4	533851,70	2203582,62	картометрический	1,0	-
5	533841,78	2203602,06	картометрический	1,0	-
6	533835,29	2203632,32	картометрический	1,0	-
7	533833,36	2203641,17	картометрический	1,0	-
8	533836,81	2203651,01	картометрический	1,0	-
9	533857,16	2203649,93	картометрический	1,0	-
10	533857,62	2203710,13	картометрический	1,0	-
11	533820,03	2203735,03	картометрический	1,0	-
12	533805,31	2203750,73	картометрический	1,0	-
13	533789,49	2203757,98	картометрический	1,0	-
14	533775,90	2203764,46	картометрический	1,0	-
15	533767,06	2203779,15	картометрический	1,0	-
16	533766,60	2203792,88	картометрический	1,0	-
17	533767,33	2203859,93	картометрический	1,0	-
18	533712,55	2203862,02	картометрический	1,0	-
19	533659,90	2203861,57	картометрический	1,0	-
20	533580,74	2203858,61	картометрический	1,0	-
21	533576,71	2203881,78	картометрический	1,0	-
22	533572,87	2204060,00	картометрический	1,0	-
23	533620,25	2204057,80	картометрический	1,0	-
24	533652,62	2204058,56	картометрический	1,0	-
25	533805,31	2204093,95	картометрический	1,0	-
26	533944,57	2204142,02	картометрический	1,0	-
27	534063,23	2204175,37	картометрический	1,0	-
28	534099,51	2204186,13	картометрический	1,0	-
29	534096,48	2204195,46	картометрический	1,0	-

1	2	3	4	5	6
30	534259,76	2204248,30	картометрический	1,0	-
31	534243,75	2204362,75	картометрический	1,0	-
32	534227,30	2204507,25	картометрический	1,0	-
33	534226,51	2204514,23	картометрический	1,0	-
34	534225,34	2204529,07	картометрический	1,0	-
35	534219,28	2204528,83	картометрический	1,0	-
36	534219,29	2204528,83	картометрический	1,0	-
37	534219,28	2204528,83	картометрический	1,0	-
38	534172,21	2204507,10	картометрический	1,0	-
39	534100,48	2204474,03	картометрический	1,0	-
40	534025,95	2204442,05	картометрический	1,0	-
41	534005,44	2204472,63	картометрический	1,0	-
42	533936,79	2204466,74	картометрический	1,0	-
43	533927,78	2204497,81	картометрический	1,0	-
44	534017,24	2204524,43	картометрический	1,0	-
45	534012,69	2204536,15	картометрический	1,0	-
46	533985,22	2204606,90	картометрический	1,0	-
47	533905,18	2204586,08	картометрический	1,0	-
48	533845,96	2204760,57	картометрический	1,0	
49	533796,33	2204904,64	картометрический	1,0	
50	533649,06	2204863,01	картометрический	1,0	
51	533605,84	2204803,00	картометрический	1,0	
52	533566,03	2204729,43	картометрический	1,0	
53	533510,13	2204752,97	картометрический	1,0	
54	533464,04	2204784,35	картометрический	1,0	-
55	533421,86	2204806,88	картометрический	1,0	-
56	533392,45	2204813,77	картометрический	1,0	-
57	533265,95	2204826,50	картометрический	1,0	-
58	533260,16	2204780,58	картометрический	1,0	-
59	533326,49	2204571,06	картометрический	1,0	-
60	533280,99	2204563,26	картометрический	1,0	-
61	533283,26	2204518,53	картометрический	1,0	-
62	533283,26	2204518,52	картометрический	1,0	-
63	533293,67	2204489,42	картометрический	1,0	-
64	533323,30	2204450,01	картометрический	1,0	-
65	533323,81	2204436,20	картометрический	1,0	-
66	533320,58	2204422,55	картометрический	1,0	-
67	533311,44	2204407,59	картометрический	1,0	-
68	533302,24	2204361,67	картометрический	1,0	-

1	2	3	4	5	6
69	533295,37	2204331,29	картометрический	1,0	-
70	533294,39	2204318,52	картометрический	1,0	-
71	533310,08	2204289,14	картометрический	1,0	-
72	533331,65	2204258,71	картометрический	1,0	-
73	533328,11	2204230,69	картометрический	1,0	-
74	533324,11	2204155,43	картометрический	1,0	-
75	533324,11	2204130,66	картометрический	1,0	-
76	533322,50	2204073,81	картометрический	1,0	-
77	533321,70	2204055,40	картометрический	1,0	-
78	533337,54	2204039,07	картометрический	1,0	-
79	533335,57	2204031,18	картометрический	1,0	-
80	533338,51	2204008,20	картометрический	1,0	-
81	533306,49	2203975,37	картометрический	1,0	-
82	533304,89	2203948,96	картометрический	1,0	-
83	533305,69	2203934,55	картометрический	1,0	-
84	533305,69	2203910,52	картометрический	1,0	-
85	533298,36	2203899,69	картометрический	1,0	-
86	533277,82	2203869,29	картометрический	1,0	-
87	533245,66	2203821,70	картометрический	1,0	-
88	533249,66	2203708,02	картометрический	1,0	-
89	533279,98	2203687,60	картометрический	1,0	-
90	533305,24	2203674,15	картометрический	1,0	-
91	533344,28	2203660,18	картометрический	1,0	-
92	533452,17	2203648,81	картометрический	1,0	-
93	533459,74	2203648,01	картометрический	1,0	-
94	533459,25	2203643,65	картометрический	1,0	-
95	533470,41	2203643,12	картометрический	1,0	-
96	533470,12	2203639,93	картометрический	1,0	-
97	533482,87	2203638,96	картометрический	1,0	-
98	533466,00	2203403,59	картометрический	1,0	-
99	533473,85	2203389,86	картометрический	1,0	-
100	533475,82	2203345,70	картометрический	1,0	-
101	533480,70	2203331,02	картометрический	1,0	-
102	533492,81	2203313,48	картометрический	1,0	-
103	533564,28	2203342,97	картометрический	1,0	-
104	533562,72	2203347,54	картометрический	1,0	-
105	533559,60	2203356,51	картометрический	1,0	-

1	2	3	4	5	6
106	533561,53	2203368,32	картометрический	1,0	-
107	533572,44	2203373,59	картометрический	1,0	-
108	533574,34	2203392,04	картометрический	1,0	-
109	533574,86	2203398,22	картометрический	1,0	-
110	533581,32	2203405,82	картометрический	1,0	-
111	533587,78	2203415,84	картометрический	1,0	-
112	533581,92	2203427,00	картометрический	1,0	-
113	533578,97	2203435,21	картометрический	1,0	-
114	533581,90	2203437,65	картометрический	1,0	-
115	533580,53	2203442,64	картометрический	1,0	-
116	533591,17	2203447,00	картометрический	1,0	-
117	533596,76	2203436,54	картометрический	1,0	-
118	533607,45	2203437,12	картометрический	1,0	-
119	533609,18	2203437,90	картометрический	1,0	-
120	533617,02	2203403,59	картометрический	1,0	-
121	533627,81	2203382,01	картометрический	1,0	-
122	533636,64	2203374,16	картометрический	1,0	-
123	533656,25	2203373,16	картометрический	1,0	-
124	533695,48	2203382,01	картометрический	1,0	-
125	533714,10	2203377,08	картометрический	1,0	-
126	533733,73	2203380,05	картометрический	1,0	-
127	533778,84	2203384,93	картометрический	1,0	-
128	533795,35	2203381,69	картометрический	1,0	-
129	533802,69	2203382,13	картометрический	1,0	-
130	533809,06	2203379,91	картометрический	1,0	-
131	533836,70	2203376,13	картометрический	1,0	-
132	533849,44	2203390,82	картометрический	1,0	-
133	533865,14	2203415,36	картометрический	1,0	-
134	533876,90	2203433,97	картометрический	1,0	-
135	533884,75	2203455,55	картометрический	1,0	-
1	533885,73	2203502,62	картометрический	1,0	-
136	533350,35	2203200,95	картометрический	1,0	-
137	533354,25	2203247,91	картометрический	1,0	-
138	533301,71	2203254,23	картометрический	1,0	-
139	533299,46	2203206,20	картометрический	1,0	-
136	533350,35	2203200,95	картометрический	1,0	-

3. Сведения о характерных точках части (частей) границы объекта					
Обозначение характерных точек части границы	Координаты, м		Метод определения координат характерной точки	Средняя квадратическая погрешность положения характерной точки (Mt), м	Описание обозначения точки на местности (при наличии)
	X	Y			
1	2	3	4	5	6
Часть N 1					
-	-	-	-	-	-

## Раздел 3

Сведения о местоположении измененных (уточненных) границ объекта							
1. Система координат <u>МСК-18, зона 2</u>							
2. Сведения о характерных точках границ объекта							
Обозначение характерных точек границ	Существующие координаты, м		Измененные (уточненные) координаты, м		Метод определения координат характерной точки	Средняя квадратическая погрешность положения характерной точки (Mt), м	Описание обозначения точки на местности (при наличии)
	X	Y	X	Y			
1	2	3	4	5	6	7	8
-	-	-	-	-	-	-	-
3. Сведения о характерных точках части (частей) границы объекта							
Часть N 1							
-	-	-	-	-	-	-	-

# ТЕКСТОВОЕ ОПИСАНИЕ МЕСТОПОЛОЖЕНИЯ ГРАНИЦ

## населенного пункта деревня Солдырь Глазовского района Удмуртской Республики

Прохождение границы		Описание прохождения границы
от точки	до точки	
1	2	3
1	2	-
2	3	-
3	4	-
4	5	-
5	6	-
6	7	-
7	8	-
8	9	-
9	10	-
10	11	-
11	12	-
12	13	-
13	14	-
14	15	-
15	16	-
16	17	-
17	18	-
18	19	-
19	20	-
20	21	-
21	22	-
22	23	-
23	24	-
24	25	-
25	26	-
26	27	-
27	28	-
28	29	-
29	30	-
30	31	-
31	32	-
32	33	-



33	34	-
34	35	-
35	36	-
36	37	-
37	38	-
38	39	-
39	40	-
40	41	-
41	42	-
42	43	-
43	44	-
44	45	-
45	46	-
46	47	-
47	48	-
48	49	-
49	50	-
50	51	-
51	52	-
52	53	-
53	54	-
54	55	-
55	56	-
56	57	-
57	58	-
58	59	-
59	60	-
60	61	-
61	62	-
62	63	-
63	64	-
64	65	-
65	66	-
66	67	-
67	68	-
68	69	-
69	70	-
70	71	-

71	72	-
72	73	-
73	74	-
74	75	-
75	76	-
76	77	-
77	78	-
78	79	-
79	80	-
80	81	-
81	82	-
82	83	-
83	84	-
84	85	-
85	86	-
86	87	-
87	88	-
88	89	-
89	90	-
90	91	-
91	92	-
92	93	-
93	94	-
94	95	-
95	96	-
96	97	-
97	98	-
98	99	-
99	100	-
100	101	-
101	102	-
102	103	-
103	104	-
104	105	-
105	106	-
106	107	-
107	108	-
108	109	-

109	110	-
110	111	-
111	112	-
112	113	-
113	114	-
114	115	-
115	116	-
116	117	-
117	118	-
118	119	-
119	120	-
120	121	-
121	122	-
122	123	-
123	124	-
124	125	-
125	126	-
126	127	-
127	128	-
128	129	-
129	130	-
130	131	-
131	132	-
132	133	-
133	134	-
134	135	-
135	1	-
136	137	-
137	138	-
138	139	-
139	136	-



Раздел 4  
План границ объекта

населенного пункта деревня Солдырь Глазовского района Удмуртской Республики

Используемые условные знаки и обозначения:

- граница объекта,  
• — характерная точка объекта

Масштаб 1: 5100



Подпись \_\_\_\_\_ Дата «\_\_» \_\_\_\_\_ 20\_\_ г.

Место для оттиска печати лица, составившего описание местоположения границ объекта



**ОПИСАНИЕ МЕСТОПОЛОЖЕНИЯ ГРАНИЦ**  
**населенного пункта поселок Дом отдыха Чепца Глазовского района**  
**Удмуртской Республики**  
(наименование объекта, местоположение границ которого описано)

Раздел 1

Сведения об объекте		
N п/п	Характеристики объекта	Описание характеристик
1	2	3
1	Местоположение объекта	Удмуртская Республика, Глазовский район, поселок Дом отдыха Чепца
2	Площадь объекта +/- величина погрешности определения площади (Р +/- Дельта Р)	1670122±4523
3	Иные характеристики объекта	-

Раздел 2

Сведения о местоположении границ объекта					
1. Система координат <u>МСК-18, зона 2</u>					
2. Сведения о характерных точках границ объекта					
Обозначение характерных точек границ	Координаты, м		Метод определения координат характерной точки	Средняя квадратическая погрешность положения характерной точки (Mt), м	Описание обозначения точки на местности (при наличии)
	X	Y			
1	2	3	4	5	6
1	533414,00	2206090,00	картометрический	1,0	-
2	533394,77	2206212,21	картометрический	1,0	-
3	533407,75	2206221,95	картометрический	1,0	-
4	533378,53	2206338,83	картометрический	1,0	-
5	533355,80	2206342,07	картометрический	1,0	-
6	533339,57	2206400,51	картометрический	1,0	-
7	533404,50	2206416,74	картометрический	1,0	-
8	533393,12	2206588,45	картометрический	1,0	-
9	533523,93	2206527,80	картометрический	1,0	-
10	533533,08	2206540,87	картометрический	1,0	-
11	533570,63	2206521,77	картометрический	1,0	-
12	533604,01	2206506,25	картометрический	1,0	-
13	533612,28	2206527,14	картометрический	1,0	-
14	533693,44	2206493,04	картометрический	1,0	-
15	533748,64	2206439,47	картометрический	1,0	-
16	533798,39	2206444,72	картометрический	1,0	-
17	534057,04	2206459,01	картометрический	1,0	-
18	534074,63	2206461,98	картометрический	1,0	-
19	534078,37	2206369,48	картометрический	1,0	-
20	534112,98	2206327,55	картометрический	1,0	-
21	534114,67	2206325,50	картометрический	1,0	-
22	534130,31	2206325,00	картометрический	1,0	-
23	534166,83	2206323,82	картометрический	1,0	-
24	534174,46	2206278,77	картометрический	1,0	-
25	534198,56	2206253,38	картометрический	1,0	-
26	534210,00	2206224,83	картометрический	1,0	-
27	534217,46	2206200,57	картометрический	1,0	-
28	534220,67	2206190,15	картометрический	1,0	-
29	534226,16	2206177,34	картометрический	1,0	-

1	2	3	4	5	6
30	534234,55	2206157,78	картометрический	1,0	-
31	534279,56	2206152,43	картометрический	1,0	-
32	534328,13	2206160,27	картометрический	1,0	-
33	534331,72	2206160,84	картометрический	1,0	-
34	534332,00	2206171,71	картометрический	1,0	-
35	534333,76	2206240,46	картометрический	1,0	-
36	534333,86	2206244,51	картометрический	1,0	-
37	534333,89	2206245,46	картометрический	1,0	-
38	534346,73	2206247,64	картометрический	1,0	-
39	534399,63	2206256,62	картометрический	1,0	-
40	534411,76	2206258,67	картометрический	1,0	-
41	534438,94	2206274,17	картометрический	1,0	-
42	534438,53	2206284,08	картометрический	1,0	-
43	534438,11	2206294,33	картометрический	1,0	-
44	534437,97	2206297,62	картометрический	1,0	-
45	534476,00	2206318,65	картометрический	1,0	-
46	534478,83	2206320,21	картометрический	1,0	-
47	534476,38	2206332,00	картометрический	1,0	-
48	534474,33	2206341,85	картометрический	1,0	
49	534470,38	2206360,83	картометрический	1,0	
50	534470,17	2206361,81	картометрический	1,0	
51	534494,20	2206363,20	картометрический	1,0	
52	534557,39	2206366,86	картометрический	1,0	
53	534565,36	2206367,33	картометрический	1,0	
54	534576,32	2206347,74	картометрический	1,0	-
55	534609,11	2206315,40	картометрический	1,0	-
56	534656,16	2206295,36	картометрический	1,0	-
57	534709,35	2206286,31	картометрический	1,0	-
58	534764,06	2206293,44	картометрический	1,0	-
59	534811,48	2206319,68	картометрический	1,0	-
60	534862,47	2206311,80	картометрический	1,0	-
61	534903,81	2206319,97	картометрический	1,0	-
62	534908,25	2206440,16	картометрический	1,0	-
63	534905,63	2206457,77	картометрический	1,0	-
64	534903,72	2206470,63	картометрический	1,0	-
65	534903,11	2206474,73	картометрический	1,0	-
66	534888,33	2206472,27	картометрический	1,0	-
67	534871,25	2206471,15	картометрический	1,0	-
68	534869,84	2206561,28	картометрический	1,0	-

1	2	3	4	5	6
69	534849,91	2206591,49	картометрический	1,0	-
70	534844,89	2206610,46	картометрический	1,0	-
71	534775,44	2206870,03	картометрический	1,0	-
72	534715,35	2207006,03	картометрический	1,0	-
73	534704,57	2207004,77	картометрический	1,0	-
74	534243,20	2206951,05	картометрический	1,0	-
75	533958,94	2206769,08	картометрический	1,0	-
76	533922,10	2206729,18	картометрический	1,0	-
77	533907,95	2206713,86	картометрический	1,0	-
78	533834,07	2206694,17	картометрический	1,0	-
79	533831,43	2206693,46	картометрический	1,0	-
80	533818,02	2206686,26	картометрический	1,0	-
81	533645,23	2206593,37	картометрический	1,0	-
82	533635,63	2206604,13	картометрический	1,0	-
83	533612,53	2206630,01	картометрический	1,0	-
84	533598,59	2206645,63	картометрический	1,0	-
85	533632,11	2206653,70	картометрический	1,0	-
86	533697,21	2206682,20	картометрический	1,0	-
87	533789,44	2206748,65	картометрический	1,0	-
88	533895,24	2206820,53	картометрический	1,0	-
89	533907,44	2206840,88	картометрический	1,0	-
90	533907,62	2206843,90	картометрический	1,0	-
91	533908,80	2206863,94	картометрический	1,0	-
92	533891,79	2206889,45	картометрический	1,0	-
93	533889,81	2206892,42	картометрический	1,0	-
94	533946,78	2206939,89	картометрический	1,0	-
95	533961,70	2206933,11	картометрический	1,0	-
96	533965,44	2206931,24	картометрический	1,0	-
97	534005,10	2206911,41	картометрический	1,0	-
98	534208,55	2207053,83	картометрический	1,0	-
99	533948,46	2207069,58	картометрический	1,0	-
100	533796,17	2207034,18	картометрический	1,0	-
101	533555,44	2206924,52	картометрический	1,0	-
102	533400,99	2206799,03	картометрический	1,0	-
103	533330,52	2206883,16	картометрический	1,0	-
104	533219,65	2207250,05	картометрический	1,0	-
105	533209,72	2207290,60	картометрический	1,0	-



1	2	3	4	5	6
106	533155,70	2207473,14	картометрический	1,0	-
107	533027,00	2207908,00	картометрический	1,0	-
108	532998,00	2207867,99	картометрический	1,0	-
109	532886,00	2207777,00	картометрический	1,0	-
110	532834,86	2207749,91	картометрический	1,0	-
111	532812,82	2207714,37	картометрический	1,0	-
112	532810,66	2207632,55	картометрический	1,0	-
113	532821,43	2207600,27	картометрический	1,0	-
114	532832,19	2207570,13	картометрический	1,0	-
115	532834,30	2207552,11	картометрический	1,0	-
116	532827,38	2207520,74	картометрический	1,0	-
117	532811,06	2207478,46	картометрический	1,0	-
118	532792,72	2207430,92	картометрический	1,0	-
119	532775,48	2207363,25	картометрический	1,0	-
120	532763,16	2207314,93	картометрический	1,0	-
121	532728,54	2207302,98	картометрический	1,0	-
122	532812,00	2207062,01	картометрический	1,0	-
123	532800,00	2207057,00	картометрический	1,0	-
124	532801,00	2207041,00	картометрический	1,0	-
125	532771,00	2207022,00	картометрический	1,0	-
126	532767,00	2206988,00	картометрический	1,0	-
127	532781,00	2206892,00	картометрический	1,0	-
128	532780,12	2206882,65	картометрический	1,0	-
129	532782,25	2206865,08	картометрический	1,0	-
130	532787,96	2206836,61	картометрический	1,0	-
131	532812,18	2206738,37	картометрический	1,0	-
132	532609,65	2206502,88	картометрический	1,0	-
133	532469,06	2206529,00	картометрический	1,0	-
134	532409,05	2206510,10	картометрический	1,0	-
135	532388,82	2206503,73	картометрический	1,0	-
136	532354,24	2206492,83	картометрический	1,0	-
137	532323,17	2206483,04	картометрический	1,0	-
138	532313,63	2206480,04	картометрический	1,0	-
139	532309,82	2206214,33	картометрический	1,0	-
140	532365,92	2206215,68	картометрический	1,0	-
141	532462,06	2206218,00	картометрический	1,0	-
142	532520,06	2206262,00	картометрический	1,0	-

143	532556,06	2206252,00	картометрический	1,0	-
144	532626,06	2206273,00	картометрический	1,0	-
145	532651,63	2206340,21	картометрический	1,0	-
146	532678,06	2206407,00	картометрический	1,0	-
147	532790,86	2206457,33	картометрический	1,0	-
148	532809,63	2206409,33	картометрический	1,0	-
149	532831,03	2206419,89	картометрический	1,0	-
150	532849,97	2206423,33	картометрический	1,0	-
151	532886,42	2206419,56	картометрический	1,0	-
152	532917,02	2206385,09	картометрический	1,0	-
153	532925,81	2206366,95	картометрический	1,0	-
154	532926,28	2206365,98	картометрический	1,0	-
155	532928,59	2206361,21	картометрический	1,0	-
156	532931,12	2206354,07	картометрический	1,0	-
157	532943,31	2206319,63	картометрический	1,0	-
158	532943,68	2206306,38	картометрический	1,0	-
159	532943,75	2206303,85	картометрический	1,0	-
160	532943,96	2206296,16	картометрический	1,0	-
161	532943,55	2206296,15	картометрический	1,0	-
162	532943,43	2206296,15	картометрический	1,0	-
163	532939,70	2206296,02	картометрический	1,0	-
164	532938,27	2206289,62	картометрический	1,0	-
165	532947,32	2206255,02	картометрический	1,0	-
166	532951,58	2206230,98	картометрический	1,0	-
167	532933,34	2206185,80	картометрический	1,0	-
168	532941,30	2206150,49	картометрический	1,0	-
169	533013,40	2206168,93	картометрический	1,0	-
170	533017,08	2206169,87	картометрический	1,0	-
171	532998,98	2206298,45	картометрический	1,0	-
172	532995,52	2206301,64	картометрический	1,0	-
173	532989,86	2206311,86	картометрический	1,0	-
174	532939,06	2206575,00	картометрический	1,0	-
175	532946,55	2206587,40	картометрический	1,0	-
176	532973,97	2206523,23	картометрический	1,0	-
177	533012,60	2206523,09	картометрический	1,0	-
178	533057,00	2206523,00	картометрический	1,0	-
179	533040,00	2206431,00	картометрический	1,0	-
180	533041,18	2206428,71	картометрический	1,0	-

181	533052,55	2206406,74	картометрический	1,0	-
182	533085,00	2206344,00	картометрический	1,0	-
183	533122,00	2206289,00	картометрический	1,0	-
184	533149,00	2206239,00	картометрический	1,0	-
185	533215,00	2206101,00	картометрический	1,0	-
186	533256,15	2206098,72	картометрический	1,0	-
1	533414,00	2206090,00	картометрический	1,0	-

3. Сведения о характерных точках части (частей) границы объекта

Обозначение характерных точек части границы	Координаты, м		Метод определения координат характерной точки	Средняя квадратическая погрешность положения характерной точки (Mt), м	Описание обозначения точки на местности (при наличии)
	X	Y			
1	2	3	4	5	6
Часть N 1					
-	-	-	-	-	-

## Раздел 3

Сведения о местоположении измененных (уточненных) границ объекта							
1. Система координат <u>МСК-18, зона 2</u>							
2. Сведения о характерных точках границ объекта							
Обозначение характерных точек границ	Существующие координаты, м		Измененные (уточненные) координаты, м		Метод определения координат характерной точки	Средняя квадратическая погрешность положения характерной точки (Mt), м	Описание обозначения точки на местности (при наличии)
	X	Y	X	Y			
1	2	3	4	5	6	7	8
-	-	-	-	-	-	-	-
3. Сведения о характерных точках части (частей) границы объекта							
Часть N 1							
-	-	-	-	-	-	-	-

**ТЕКСТОВОЕ ОПИСАНИЕ МЕСТОПОЛОЖЕНИЯ ГРАНИЦ**  
**населенного пункта поселок Дом отдыха Чепца Глазовского района**  
**Удмуртской Республики**

Прохождение границы		Описание прохождения границы
от точки	до точки	
1	2	3
1	2	-
2	3	-
3	4	-
4	5	-
5	6	-
6	7	-
7	8	-
8	9	-
9	10	-
10	11	-
11	12	-
12	13	-
13	14	-
14	15	-
15	16	-
16	17	-
17	18	-
18	19	-
19	20	-
20	21	-
21	22	-
22	23	-
23	24	-
24	25	-
25	26	-
26	27	-
27	28	-
28	29	-
29	30	-
30	31	-
31	32	-
32	33	-

33	34	-
34	35	-
35	36	-
36	37	-
37	38	-
38	39	-
39	40	-
40	41	-
41	42	-
42	43	-
43	44	-
44	45	-
45	46	-
46	47	-
47	48	-
48	49	-
49	50	-
50	51	-
51	52	-
52	53	-
53	54	-
54	55	-
55	56	-
56	57	-
57	58	-
58	59	-
59	60	-
60	61	-
61	62	-
62	63	-
63	64	-
64	65	-
65	66	-
66	67	-
67	68	-
68	69	-
69	70	-
70	71	-

71	72	-
72	73	-
73	74	-
74	75	-
75	76	-
76	77	-
77	78	-
78	79	-
79	80	-
80	81	-
81	82	-
82	83	-
83	84	-
84	85	-
85	86	-
86	87	-
87	88	-
88	89	-
89	90	-
90	91	-
91	92	-
92	93	-
93	94	-
94	95	-
95	96	-
96	97	-
97	98	-
98	99	-
99	100	-
100	101	-
101	102	-
102	103	-
103	104	-
104	105	-
105	106	-
106	107	-
107	108	-
108	109	-

109	110	-
110	111	-
111	112	-
112	113	-
113	114	-
114	115	-
115	116	-
116	117	-
117	118	-
118	119	-
119	120	-
120	121	-
121	122	-
122	123	-
123	124	-
124	125	-
125	126	-
126	127	-
127	128	-
128	129	-
129	130	-
130	131	-
131	132	-
132	133	-
133	134	-
134	135	-
135	136	-
136	137	-
137	138	-
138	139	-
139	140	-
140	141	-
141	142	-
142	143	-
143	144	-
144	145	-
145	146	-

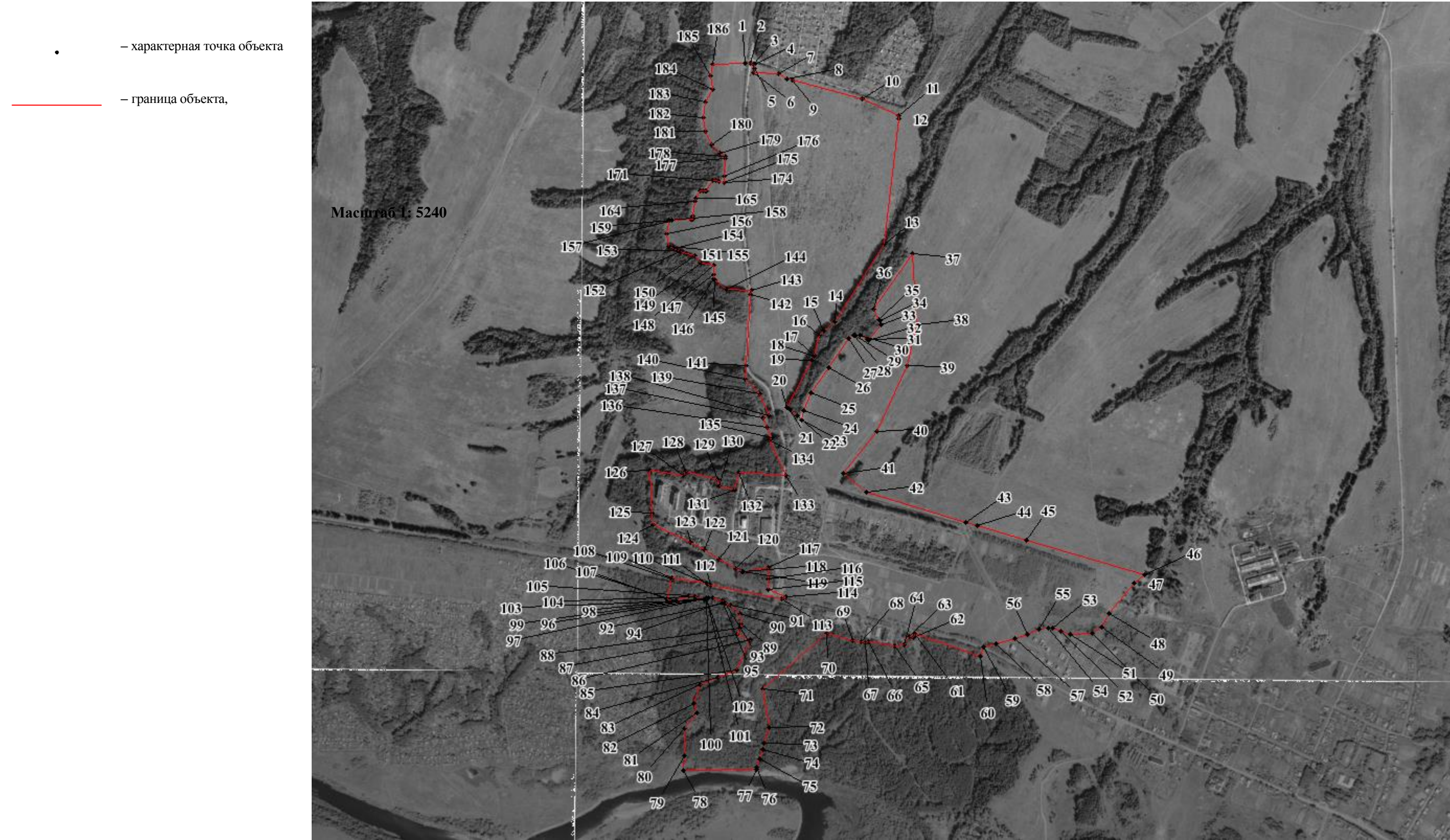


146	147	-
147	148	-
148	149	-
149	150	-
150	151	-
151	152	-
152	153	-
153	154	-
154	155	-
155	156	-
156	157	-
157	158	-
158	159	-
159	160	-
160	161	-
161	162	-
162	163	-
163	164	-
164	165	-
165	166	-
166	167	-
167	168	-
168	169	-
169	170	-
170	171	-
171	172	-
172	173	-
173	174	-
174	175	-
175	176	-
176	177	-
177	178	-
178	179	-
179	180	-
180	181	-
181	182	-
182	183	-

183	184	-
184	185	-
185	186	-
186	1	-

Раздел 4  
План границ объекта  
населенного пункта поселок Дом отдыха Чепца Глазовского района Удмуртской Республики

Используемые условные знаки и обозначения:



Масштаб 1: 5240

Подпись \_\_\_\_\_ Дата «\_\_» \_\_\_\_\_ 20\_\_ г.

Место для оттиска печати лица, составившего описание местоположения границ объекта

## ОПИСАНИЕ МЕСТОПОЛОЖЕНИЯ ГРАНИЦ

**населенного пункта деревня Адам Глазовского района Удмуртской Республики**  
(наименование объекта, местоположение границ которого описано)

### Раздел 1

Сведения об объекте		
N п/п	Характеристики объекта	Описание характеристик
1	2	3
1	Местоположение объекта	Удмуртская Республика, Глазовский район, деревня Адам
2	Площадь объекта +/- величина погрешности определения площади (Р +/- Дельта Р)	1231239 ± 3884 кв.м.
3	Иные характеристики объекта	-

Раздел 2

Сведения о местоположении границ объекта					
1. Система координат <u>МСК-18, зона 2</u>					
2. Сведения о характерных точках границ объекта					
Обозначение характерных точек границ	Координаты, м		Метод определения координат характерной точки	Средняя квадратическая погрешность положения характерной точки (Mt), м	Описание обозначения точки на местности (при наличии)
	X	Y			
1	2	3	4	5	6
1	532834,86	2207749,91	картометрический	1,0	-
2	532815,62	2207759,07	картометрический	1,0	-
3	532782,19	2207741,69	картометрический	1,0	-
4	532750,81	2207712,56	картометрический	1,0	-
5	532735,68	2207710,50	картометрический	1,0	-
6	532701,89	2207721,52	картометрический	1,0	-
7	532673,84	2207779,28	картометрический	1,0	-
8	532698,64	2207802,83	картометрический	1,0	-
9	532706,48	2207807,72	картометрический	1,0	-
10	532710,41	2207818,51	картометрический	1,0	-
11	532715,94	2207834,93	картометрический	1,0	-
12	532719,52	2207891,63	картометрический	1,0	-
13	532698,00	2207898,08	картометрический	1,0	-
14	532660,68	2207921,06	картометрический	1,0	-
15	532631,95	2207910,71	картометрический	1,0	-
16	532599,60	2207906,77	картометрический	1,0	-
17	532526,04	2207969,53	картометрический	1,0	-
18	532480,83	2208059,69	картометрический	1,0	-
19	532653,53	2208126,45	картометрический	1,0	-
20	532831,49	2208208,81	картометрический	1,0	-
21	532833,55	2208217,58	картометрический	1,0	-
22	532800,63	2208312,77	картометрический	1,0	-
23	532776,11	2208364,74	картометрический	1,0	-
24	532649,61	2208539,30	картометрический	1,0	-
25	532625,89	2208601,04	картометрический	1,0	-
26	532606,40	2208641,29	картометрический	1,0	-
27	532647,65	2208661,89	картометрический	1,0	-
28	532834,54	2208758,88	картометрический	1,0	-
29	532801,31	2208839,39	картометрический	1,0	-

1	2	3	4	5	6
30	532772,55	2208819,59	картометрический	1,0	-
31	532748,86	2208873,34	картометрический	1,0	-
32	532760,42	2208928,62	картометрический	1,0	-
33	532749,63	2208934,51	картометрический	1,0	-
34	532696,94	2208931,45	картометрический	1,0	-
35	532694,13	2209009,29	картометрический	1,0	-
36	532596,64	2209019,82	картометрический	1,0	-
37	532524,35	2209008,46	картометрический	1,0	-
38	532520,68	2209076,40	картометрический	1,0	-
39	532609,81	2209176,82	картометрический	1,0	-
40	532556,45	2209209,09	картометрический	1,0	-
41	532562,33	2209225,76	картометрический	1,0	-
42	532558,41	2209241,45	картометрический	1,0	-
43	532552,52	2209249,31	картометрический	1,0	-
44	532543,69	2209250,28	картометрический	1,0	-
45	532501,52	2209245,37	картометрический	1,0	-
46	532463,28	2209241,45	картометрический	1,0	-
47	532452,49	2209256,16	картометрический	1,0	-
48	532440,72	2209259,10	картометрический	1,0	
49	532431,90	2209253,22	картометрический	1,0	
50	532424,05	2209242,43	картометрический	1,0	
51	532417,19	2209246,35	картометрический	1,0	
52	532413,27	2209261,06	картометрический	1,0	
53	532409,31	2209261,46	картометрический	1,0	
54	532403,45	2209262,05	картометрический	1,0	-
55	532385,71	2209262,33	картометрический	1,0	-
56	532375,08	2209280,69	картометрический	1,0	-
57	532375,54	2209289,97	картометрический	1,0	-
58	532376,00	2209299,31	картометрический	1,0	-
59	532369,41	2209309,57	картометрический	1,0	-
60	532367,18	2209313,04	картометрический	1,0	-
61	532351,48	2209320,89	картометрический	1,0	-
62	532331,87	2209321,87	картометрический	1,0	-
63	532324,35	2209314,35	картометрический	1,0	-
64	532321,09	2209311,08	картометрический	1,0	-
65	532312,25	2209312,06	картометрический	1,0	-
66	532300,49	2209323,83	картометрический	1,0	-
67	532290,68	2209324,82	картометрический	1,0	-
68	532280,88	2209322,85	картометрический	1,0	-

1	2	3	4	5	6
69	532275,00	2209315,01	картометрический	1,0	-
70	532267,14	2209293,43	картометрический	1,0	-
71	532251,45	2209285,58	картометрический	1,0	-
72	532241,65	2209291,46	картометрический	1,0	-
73	532237,73	2209311,08	картометрический	1,0	-
74	532218,28	2209335,17	картометрический	1,0	-
75	532115,14	2209337,56	картометрический	1,0	-
76	532102,92	2209357,87	картометрический	1,0	-
77	532079,27	2209374,88	картометрический	1,0	-
78	532037,67	2209355,98	картометрический	1,0	-
79	532008,35	2209324,77	картометрический	1,0	-
80	531959,18	2209253,85	картометрический	1,0	-
81	531950,61	2209324,54	картометрический	1,0	-
82	531933,77	2209346,69	картометрический	1,0	-
83	531923,05	2209362,87	картометрический	1,0	-
84	531918,79	2209372,01	картометрический	1,0	-
85	531912,32	2209384,63	картометрический	1,0	-
86	531899,87	2209388,02	картометрический	1,0	-
87	531888,63	2209386,95	картометрический	1,0	-
88	531887,48	2209386,85	картометрический	1,0	-
89	531869,42	2209384,69	картометрический	1,0	-
90	531849,91	2209384,79	картометрический	1,0	-
91	531833,68	2209383,99	картометрический	1,0	-
92	531828,85	2209383,05	картометрический	1,0	-
93	531813,20	2209379,98	картометрический	1,0	-
94	531809,12	2209379,44	картометрический	1,0	-
95	531792,15	2209377,21	картометрический	1,0	-
96	531777,48	2209368,23	картометрический	1,0	-
97	531756,46	2209342,52	картометрический	1,0	-
98	531768,35	2209303,18	картометрический	1,0	-
99	531833,68	2209185,87	картометрический	1,0	-
100	531896,04	2209088,62	картометрический	1,0	-
101	531939,84	2209015,12	картометрический	1,0	-
102	532008,89	2208906,72	картометрический	1,0	-
103	532076,63	2208790,93	картометрический	1,0	-
104	532064,15	2208782,50	картометрический	1,0	-
105	532044,54	2208814,86	картометрический	1,0	-



1	2	3	4	5	6
106	532033,76	2208808,87	картометрический	1,0	-
107	532017,08	2208844,28	картометрический	1,0	-
108	531976,87	2208910,98	картометрический	1,0	-
109	531953,34	2208950,20	картометрический	1,0	-
110	531913,13	2209006,09	картометрический	1,0	-
111	531873,90	2209069,84	картометрический	1,0	-
112	531847,42	2209112,01	картометрический	1,0	-
113	531781,63	2209216,68	картометрический	1,0	-
114	531724,98	2209321,39	картометрический	1,0	-
115	531706,69	2209358,00	картометрический	1,0	-
116	531676,05	2209566,33	картометрический	1,0	-
117	531634,07	2209776,23	картометрический	1,0	-
118	531461,01	2209677,26	картометрический	1,0	-
119	531450,41	2209671,17	картометрический	1,0	-
120	531453,84	2209650,40	картометрический	1,0	-
121	531475,47	2209553,54	картометрический	1,0	-
122	531514,02	2209486,77	картометрический	1,0	-
123	531557,28	2209457,62	картометрический	1,0	-
124	531573,27	2209419,07	картометрический	1,0	-
125	531573,27	2209398,38	картометрический	1,0	-
126	531596,78	2209349,48	картометрический	1,0	-
127	531621,47	2209346,90	картометрический	1,0	-
128	531638,39	2209339,85	картометрический	1,0	-
129	531644,29	2209326,50	картометрический	1,0	-
130	531643,50	2209310,09	картометрический	1,0	-
131	531643,00	2209299,71	картометрический	1,0	-
132	531589,98	2209265,42	картометрический	1,0	-
133	531575,81	2209236,05	картометрический	1,0	-
134	531581,88	2209206,20	картометрический	1,0	-
135	531665,70	2209048,73	картометрический	1,0	-
136	531696,32	2209004,28	картометрический	1,0	-
137	531701,56	2208996,68	картометрический	1,0	-
138	531722,38	2208977,24	картометрический	1,0	-
139	531773,33	2208929,68	картометрический	1,0	-
140	531791,27	2208914,96	картометрический	1,0	-
141	531805,08	2208903,65	картометрический	1,0	-
142	531809,31	2208900,68	картометрический	1,0	-



143	531809,82	2208900,33	картометрический	1,0	-
144	531817,16	2208910,69	картометрический	1,0	-
145	531819,76	2208919,26	картометрический	1,0	-
146	531826,00	2208924,86	картометрический	1,0	-
147	531831,23	2208927,35	картометрический	1,0	-
148	531840,21	2208928,27	картометрический	1,0	-
149	531848,93	2208927,87	картометрический	1,0	-
150	531865,10	2208911,49	картометрический	1,0	-
151	531874,32	2208889,28	картометрический	1,0	-
152	531885,22	2208859,10	картометрический	1,0	-
153	531893,81	2208837,94	картометрический	1,0	-
154	531902,61	2208815,51	картометрический	1,0	-
155	531901,35	2208798,96	картометрический	1,0	-
156	531924,28	2208742,65	картометрический	1,0	-
157	531924,33	2208742,53	картометрический	1,0	-
158	531972,71	2208637,71	картометрический	1,0	-
159	532008,80	2208564,29	картометрический	1,0	-
160	532019,54	2208542,45	картометрический	1,0	-
161	532040,53	2208539,21	картометрический	1,0	-
162	532086,71	2208485,36	картометрический	1,0	-
163	532164,86	2208301,85	картометрический	1,0	-
164	532184,23	2208224,36	картометрический	1,0	-
165	532224,02	2208050,75	картометрический	1,0	-
166	532189,31	2208018,94	картометрический	1,0	-
167	532199,43	2207942,29	картометрический	1,0	-
168	532216,52	2207911,12	картометрический	1,0	-
169	532302,25	2207867,78	картометрический	1,0	-
170	532370,35	2207781,53	картометрический	1,0	-
171	532468,84	2207850,20	картометрический	1,0	-
172	532478,94	2207828,31	картометрический	1,0	-
173	532427,98	2207789,09	картометрический	1,0	-
174	532373,84	2207721,11	картометрический	1,0	-
175	532409,29	2207646,47	картометрический	1,0	-
176	532485,70	2207589,27	картометрический	1,0	-
177	532516,04	2207512,74	картометрический	1,0	-
178	532544,62	2207478,71	картометрический	1,0	-
179	532550,48	2207471,74	картометрический	1,0	-
180	532553,40	2207468,26	картометрический	1,0	-

181	532567,16	2207457,03	картометрический	1,0	-
182	532572,95	2207454,19	картометрический	1,0	-
183	532574,90	2207453,24	картометрический	1,0	-
184	532612,36	2207434,94	картометрический	1,0	-
185	532629,25	2207424,82	картометрический	1,0	-
186	532655,65	2207398,76	картометрический	1,0	-
187	532669,61	2207384,99	картометрический	1,0	-
188	532694,46	2207337,51	картометрический	1,0	-
189	532728,54	2207302,98	картометрический	1,0	-
190	532763,16	2207314,93	картометрический	1,0	-
191	532775,48	2207363,25	картометрический	1,0	-
192	532792,72	2207430,92	картометрический	1,0	-
193	532811,06	2207478,46	картометрический	1,0	-
194	532827,38	2207520,74	картометрический	1,0	-
195	532834,30	2207552,11	картометрический	1,0	-
196	532832,19	2207570,13	картометрический	1,0	-
197	532821,43	2207600,27	картометрический	1,0	-
198	532810,66	2207632,55	картометрический	1,0	-
199	532812,82	2207714,37	картометрический	1,0	-
1	532834,86	2207749,91	картометрический	1,0	-

3. Сведения о характерных точках части (частей) границы объекта

Обозначение характерных точек части границы	Координаты, м		Метод определения координат характерной точки	Средняя квадратическая погрешность положения характерной точки (Mt), м	Описание обозначения точки на местности (при наличии)
	X	Y			
1	2	3	4	5	6
Часть N 1					
-	-	-	-	-	-

## Раздел 3

Сведения о местоположении измененных (уточненных) границ объекта							
1. Система координат <u>МСК-18, зона 2</u> _____							
2. Сведения о характерных точках границ объекта							
Обозначение характерных точек границ	Существующие координаты, м		Измененные (уточненные) координаты, м		Метод определения координат характерной точки	Средняя квадратическая погрешность положения характерной точки (Mt), м	Описание обозначения точки на местности (при наличии)
	X	Y	X	Y			
1	2	3	4	5	6	7	8
-	-	-	-	-	-	-	-
3. Сведения о характерных точках части (частей) границы объекта							
Часть N 1							
-	-	-	-	-	-	-	-

# **ТЕКСТОВОЕ ОПИСАНИЕ МЕСТОПОЛОЖЕНИЯ ГРАНИЦ**

**населенного пункта деревня Адам Глазовского района Удмуртской Республики**

Прохождение границы		Описание прохождения границы
от точки	до точки	
1	2	3
1	2	-
2	3	-
3	4	-
4	5	-
5	6	-
6	7	-
7	8	-
8	9	-
9	10	-
10	11	-
11	12	-
12	13	-
13	14	-
14	15	-
15	16	-
16	17	-
17	18	-
18	19	-
19	20	-
20	21	-
21	22	-
22	23	-
23	24	-
24	25	-
25	26	-
26	27	-
27	28	-
28	29	-
29	30	-
30	31	-
31	32	-
32	33	-

33	34	-
34	35	-
35	36	-
36	37	-
37	38	-
38	39	-
39	40	-
40	41	-
41	42	-
42	43	-
43	44	-
44	45	-
45	46	-
46	47	-
47	48	-
48	49	-
49	50	-
50	51	-
51	52	-
52	53	-
53	54	-
54	55	-
55	56	-
56	57	-
57	58	-
58	59	-
59	60	-
60	61	-
61	62	-
62	63	-
63	64	-
64	65	-
65	66	-
66	67	-
67	68	-
68	69	-
69	70	-
70	71	-

71	72	-
72	73	-
73	74	-
74	75	-
75	76	-
76	77	-
77	78	-
78	79	-
79	80	-
80	81	-
81	82	-
82	83	-
83	84	-
84	85	-
85	86	-
86	87	-
87	88	-
88	89	-
89	90	-
90	91	-
91	92	-
92	93	-
93	94	-
94	95	-
95	96	-
96	97	-
97	98	-
98	99	-
99	100	-
100	101	-
101	102	-
102	103	-
103	104	-
104	105	-
105	106	-
106	107	-
107	108	-
108	109	-

109	110	-
110	111	-
111	112	-
112	113	-
113	114	-
114	115	-
115	116	-
116	117	-
117	118	-
118	119	-
119	120	-
120	121	-
121	122	-
122	123	-
123	124	-
124	125	-
125	126	-
126	127	-
127	128	-
128	129	-
129	130	-
130	131	-
131	132	-
132	133	-
133	134	-
134	135	-
135	136	-
136	137	-
137	138	-
138	139	-
139	140	-
140	141	-
141	142	-
142	143	-
143	144	-
144	145	-
145	146	-

146	147	-
147	148	-
148	149	-
149	150	-
150	151	-
151	152	-
152	153	-
153	154	-
154	155	-
155	156	-
156	157	-
157	158	-
158	159	-
159	160	-
160	161	-
161	162	-
162	163	-
163	164	-
164	165	-
165	166	-
166	167	-
167	168	-
168	169	-
169	170	-
170	171	-
171	172	-
172	173	-
173	174	-
174	175	-
175	176	-
176	177	-
177	178	-
178	179	-
179	180	-
180	181	-
181	182	-
182	183	-



183	184	-
184	185	-
185	186	-
186	187	-
187	188	-
188	189	-
189	190	-
190	191	-
191	192	-
192	193	-
193	194	-
194	195	-
195	196	-
196	197	-
197	198	-
198	199	-
199	1	-

Раздел 4  
План границ объекта  
населенного пункта деревня Адам Глазовского района Удмуртской Республики

Используемые условные знаки и обозначения:

- граница объекта,  
• — характерная точка объекта

Масштаб 1: 5100



Подпись \_\_\_\_\_ Дата «\_\_» \_\_\_\_\_ 20\_\_ г.

Место для оттиска печати лица, составившего описание местоположения границ объекта

## ОПИСАНИЕ МЕСТОПОЛОЖЕНИЯ ГРАНИЦ

**населенного пункта деревня Заболотное Глазовского района Удмуртской Республики**  
(наименование объекта, местоположение границ которого описано)

### Раздел 1

Сведения об объекте		
N п/п	Характеристики объекта	Описание характеристик
1	2	3
1	Местоположение объекта	Удмуртская Республика, Глазовский район, деревня Заболотное
2	Площадь объекта +/- величина погрешности определения площади (Р +/- Дельта Р)	200020 ± 1565 кв.м.
3	Иные характеристики объекта	-

Раздел 2

Сведения о местоположении границ объекта					
1. Система координат <u>МСК-18, зона 2</u>					
2. Сведения о характерных точках границ объекта					
Обозначение характерных точек границ	Координаты, м		Метод определения координат характерной точки	Средняя квадратическая погрешность положения характерной точки (Mt), м	Описание обозначения точки на местности (при наличии)
	X	Y			
1	2	3	4	5	6
1	531909,82	2210520,39	картометрический	1,0	-
2	531927,84	2210567,30	картометрический	1,0	-
3	531949,42	2210587,90	картометрический	1,0	-
4	531954,32	2210606,54	картометрический	1,0	-
5	531901,36	2210686,94	картометрический	1,0	-
6	531872,98	2210733,91	картометрический	1,0	-
7	531821,06	2210805,44	картометрический	1,0	-
8	531787,60	2210864,44	картометрический	1,0	-
9	531771,91	2210909,56	картометрический	1,0	-
10	531742,49	2210952,70	картометрический	1,0	-
11	531725,82	2210967,42	картометрический	1,0	-
12	531707,18	2210967,42	картометрический	1,0	-
13	531665,02	2210941,92	картометрический	1,0	-
14	531634,62	2210926,24	картометрический	1,0	-
15	531608,14	2210960,55	картометрический	1,0	-
16	531623,84	2210973,31	картометрический	1,0	-
17	531619,91	2210977,22	картометрический	1,0	-
18	531660,11	2211014,49	картометрический	1,0	-
19	531635,60	2211051,75	картометрический	1,0	-
20	531619,91	2211069,40	картометрический	1,0	-
21	531603,66	2211112,69	картометрический	1,0	-
22	531593,43	2211149,82	картометрический	1,0	-
23	531588,53	2211156,68	картометрический	1,0	-
24	531577,88	2211163,30	картометрический	1,0	-
25	531551,92	2211148,36	картометрический	1,0	-
26	531529,13	2211133,98	картометрический	1,0	-
27	531514,43	2211155,34	картометрический	1,0	-
28	531488,50	2211192,97	картометрический	1,0	-
29	531412,98	2211130,05	картометрический	1,0	-

1	2	3	4	5	6
30	531414,95	2211126,28	картометрический	1,0	-
31	531438,49	2211092,94	картометрический	1,0	-
32	531384,56	2211052,74	картометрический	1,0	-
33	531401,22	2211027,23	картометрический	1,0	-
34	531528,71	2210877,20	картометрический	1,0	-
35	531597,41	2210780,42	картометрический	1,0	-
36	531575,63	2210738,95	картометрический	1,0	-
37	531613,88	2210658,74	картометрический	1,0	-
38	531639,52	2210654,58	картометрический	1,0	-
39	531682,75	2210579,63	картометрический	1,0	-
40	531693,03	2210556,29	картометрический	1,0	-
41	531637,57	2210336,85	картометрический	1,0	-
42	531640,67	2210335,57	картометрический	1,0	-
43	531639,66	2210332,05	картометрический	1,0	-
44	531677,83	2210314,38	картометрический	1,0	-
45	531679,88	2210319,46	картометрический	1,0	-
46	531695,09	2210313,20	картометрический	1,0	-
47	531709,14	2210307,43	картометрический	1,0	-
48	531772,89	2210291,74	картометрический	1,0	
49	531783,68	2210282,91	картометрический	1,0	
50	531804,28	2210304,49	картометрический	1,0	
51	531840,56	2210364,31	картометрический	1,0	
52	531865,08	2210423,15	картометрический	1,0	
53	531879,78	2210451,59	картометрический	1,0	
54	531896,45	2210497,68	картометрический	1,0	-
1	531909,82	2210520,39	картометрический	1,0	-

3. Сведения о характерных точках части (частей) границы объекта					
Обозначение характерных точек части границы	Координаты, м		Метод определения координат характерной точки	Средняя квадратическая погрешность положения характерной точки (Mt), м	Описание обозначения точки на местности (при наличии)
	X	Y			
1	2	3	4	5	6
Часть N 1					
-	-	-	-	-	-

## Раздел 3

Сведения о местоположении измененных (уточненных) границ объекта							
1. Система координат <u>МСК-18, зона 2</u>							
2. Сведения о характерных точках границ объекта							
Обозначение характерных точек границ	Существующие координаты, м		Измененные (уточненные) координаты, м		Метод определения координат характерной точки	Средняя квадратическая погрешность положения характерной точки (Mt), м	Описание обозначения точки на местности (при наличии)
	X	Y	X	Y			
1	2	3	4	5	6	7	8
-	-	-	-	-	-	-	-
3. Сведения о характерных точках части (частей) границы объекта							
Часть N 1							
-	-	-	-	-	-	-	-

# ТЕКСТОВОЕ ОПИСАНИЕ МЕСТОПОЛОЖЕНИЯ ГРАНИЦ

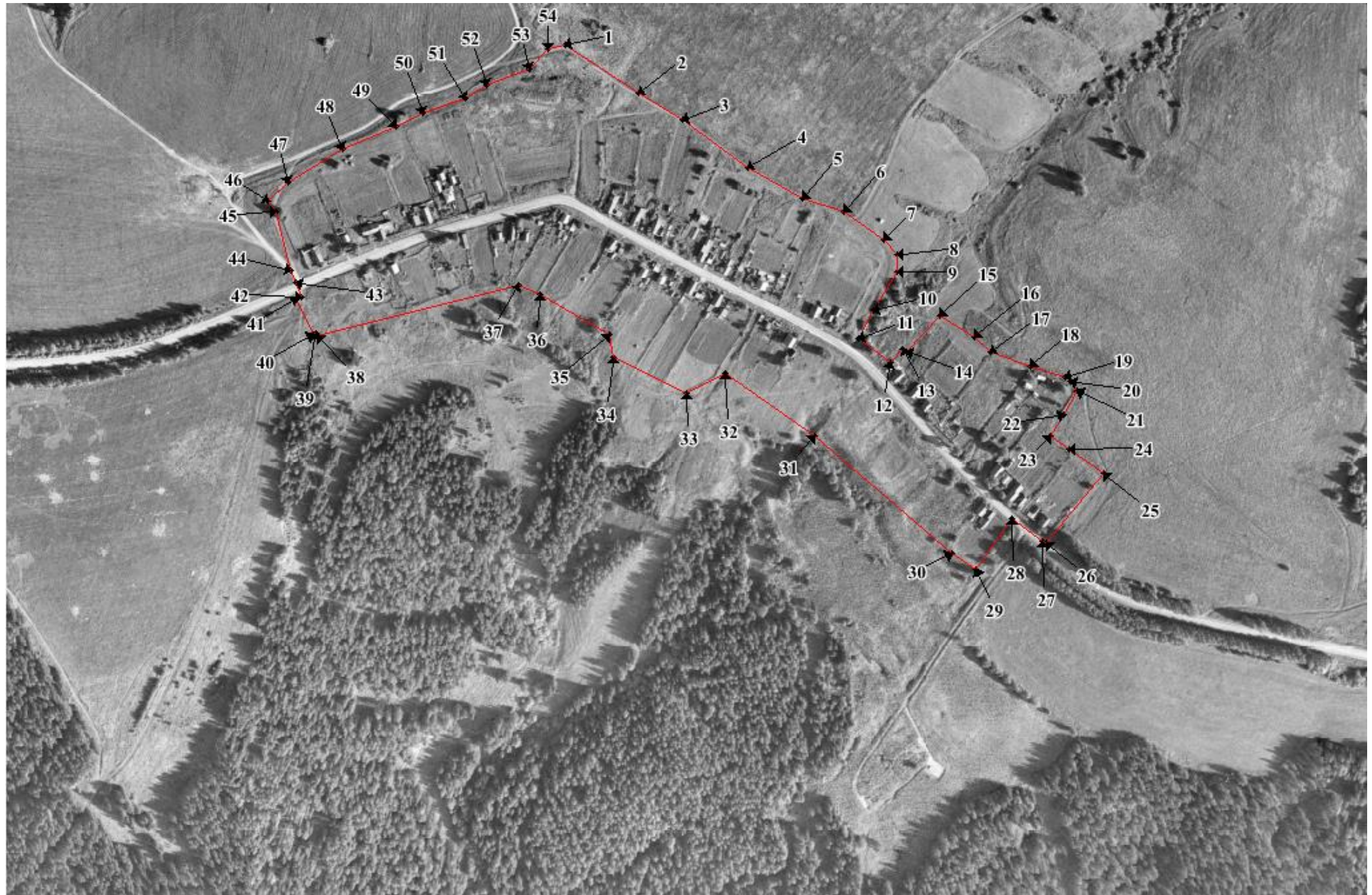
## населенного пункта деревня Заболотное Глазовского района Удмуртской Республики

Прохождение границы		Описание прохождения границы
от точки	до точки	
1	2	3
1	2	-
2	3	-
3	4	-
4	5	-
5	6	-
6	7	-
7	8	-
8	9	-
9	10	-
10	11	-
11	12	-
12	13	-
13	14	-
14	15	-
15	16	-
16	17	-
17	18	-
18	19	-
19	20	-
20	21	-
21	22	-
22	23	-
23	24	-
24	25	-
25	26	-
26	27	-
27	28	-
28	29	-
29	30	-
30	31	-
31	32	-
32	33	-



33	34	-
34	35	-
35	36	-
36	37	-
37	38	-
38	39	-
39	40	-
40	41	-
41	42	-
42	43	-
43	44	-
44	45	-
45	46	-
46	47	-
47	48	-
48	49	-
49	50	-
50	51	-
51	52	-
52	53	-
53	54	-
54	1	-

Раздел 4  
План границ объекта  
населенного пункта деревня Заболотное Глазовского района Удмуртской Республики



Используемые условные знаки и обозначения:

- граница объекта,  
• — характерная точка объекта

Масштаб 1: 5100

Подпись \_\_\_\_\_ Дата «\_\_» \_\_\_\_\_ 20\_\_ г.

Место для оттиска печати лица, составившего описание местоположения границ объекта



## ОПИСАНИЕ МЕСТОПОЛОЖЕНИЯ ГРАНИЦ

**населенного пункта деревня Кельдыково Глазовского района Удмуртской Республики**  
(наименование объекта, местоположение границ которого описано)

### Раздел 1

Сведения об объекте		
N п/п	Характеристики объекта	Описание характеристик
1	2	3
1	Местоположение объекта	Удмуртская Республика, Глазовский район, деревня Кельдыково
2	Площадь объекта +/- величина погрешности определения площади (Р +/- Дельта Р)	189669 ± 1524 кв.м.
3	Иные характеристики объекта	-

Раздел 2

Сведения о местоположении границ объекта					
1. Система координат <u>МСК-18, зона 2</u>					
2. Сведения о характерных точках границ объекта					
Обозначение характерных точек границ	Координаты, м		Метод определения координат характерной точки	Средняя квадратическая погрешность положения характерной точки (Mt), м	Описание обозначения точки на местности (при наличии)
	X	Y			
1	2	3	4	5	6
1	533030,57	2212742,88	картометрический	1,0	-
2	533034,52	2212760,06	картометрический	1,0	-
3	533014,90	2212789,49	картометрический	1,0	-
4	532977,64	2212825,77	картометрический	1,0	-
5	532939,39	2212875,79	картометрический	1,0	-
6	532964,83	2212889,31	картометрический	1,0	-
7	532981,56	2212904,24	картометрический	1,0	-
8	533022,75	2212950,32	картометрический	1,0	-
9	533034,52	2212956,20	картометрический	1,0	-
10	532972,91	2213042,99	картометрический	1,0	-
11	532969,79	2213047,40	картометрический	1,0	-
12	532925,66	2213098,39	картометрический	1,0	-
13	532908,50	2213114,53	картометрический	1,0	-
14	532904,50	2213118,29	картометрический	1,0	-
15	532819,33	2213036,85	картометрический	1,0	-
16	532794,25	2213056,23	картометрический	1,0	-
17	532716,77	2213084,68	картометрический	1,0	-
18	532683,73	2213159,38	картометрический	1,0	-
19	532710,63	2213182,54	картометрический	1,0	-
20	532703,90	2213204,20	картометрический	1,0	-
21	532694,56	2213227,73	картометрический	1,0	-
22	532555,50	2213430,69	картометрический	1,0	-
23	532505,44	2213401,96	картометрический	1,0	-
24	532501,81	2213364,98	картометрический	1,0	-
25	532431,38	2213313,71	картометрический	1,0	-
26	532435,33	2213281,15	картометрический	1,0	-
27	532467,83	2213179,55	картометрический	1,0	-
28	532519,37	2213066,00	картометрический	1,0	-
29	532548,10	2213006,21	картометрический	1,0	-

1	2	3	4	5	6
30	532601,93	2212912,09	картометрический	1,0	-
31	532654,02	2212854,21	картометрический	1,0	-
32	532668,73	2212837,54	картометрический	1,0	-
33	532717,36	2212788,65	картометрический	1,0	-
34	532732,11	2212795,93	картометрический	1,0	-
35	532759,00	2212780,23	картометрический	1,0	-
36	532776,93	2212787,34	картометрический	1,0	-
37	532826,98	2212715,61	картометрический	1,0	-
38	532857,62	2212723,84	картометрический	1,0	-
39	532912,90	2212749,23	картометрический	1,0	-
40	532969,79	2212704,16	картометрический	1,0	-
1	533030,57	2212742,88	картометрический	1,0	-
3. Сведения о характерных точках части (частей) границы объекта					
Обозначение характерных точек части границы	Координаты, м		Метод определения координат характерной точки	Средняя квадратическая погрешность положения характерной точки (Mt), м	Описание обозначения точки на местности (при наличии)
	X	Y			
1	2	3	4	5	6
Часть N 1					
-	-	-	-	-	-

## Раздел 3

Сведения о местоположении измененных (уточненных) границ объекта							
1. Система координат <u>МСК-18, зона 2</u> _____							
2. Сведения о характерных точках границ объекта							
Обозначение характерных точек границ	Существующие координаты, м		Измененные (уточненные) координаты, м		Метод определения координат характерной точки	Средняя квадратическая погрешность положения характерной точки (Mt), м	Описание обозначения точки на местности (при наличии)
	X	Y	X	Y			
1	2	3	4	5	6	7	8
-	-	-	-	-	-	-	-
3. Сведения о характерных точках части (частей) границы объекта							
Часть N 1							
-	-	-	-	-	-	-	-

# ТЕКСТОВОЕ ОПИСАНИЕ МЕСТОПОЛОЖЕНИЯ ГРАНИЦ

населенного пункта деревня Кельдыково Глазовского района Удмуртской Республики

Прохождение границы		Описание прохождения границы
от точки	до точки	
1	2	3
1	2	-
2	3	-
3	4	-
4	5	-
5	6	-
6	7	-
7	8	-
8	9	-
9	10	-
10	11	-
11	12	-
12	13	-
13	14	-
14	15	-
15	16	-
16	17	-
17	18	-
18	19	-
19	20	-
20	21	-
21	22	-
22	23	-
23	24	-
24	25	-
25	26	-
26	27	-
27	28	-
28	29	-
29	30	-
30	31	-
31	32	-
32	33	-



33	34	-
34	35	-
35	36	-
36	37	-
37	38	-
38	39	-
39	40	-
40	1	-

Раздел 4  
План границ объекта

населенного пункта деревня Кельдыково Глазовского района Удмуртской Республики



Используемые условные знаки и обозначения:

- — граница объекта,
- — характерная точка объекта

Подпись \_\_\_\_\_ Дата «\_\_» \_\_\_\_\_ 20\_\_ г.

Масштаб 1: 5100

Место для оттиска печати лица, составившего описание местоположения границ объекта

## ОПИСАНИЕ МЕСТОПОЛОЖЕНИЯ ГРАНИЦ

**населенного пункта деревня Полом Глазовского района Удмуртской Республики**  
(наименование объекта, местоположение границ которого описано)

### Раздел 1

Сведения об объекте		
N п/п	Характеристики объекта	Описание характеристик
1	2	3
1	Местоположение объекта	Удмуртская Республика, Глазовский район, деревня Полом
2	Площадь объекта +/- величина погрешности определения площади (Р +/- Дельта Р)	245544 ± 1734 кв.м.
3	Иные характеристики объекта	-

Раздел 2

Сведения о местоположении границ объекта					
1. Система координат <u>МСК-18, зона 2</u>					
2. Сведения о характерных точках границ объекта					
Обозначение характерных точек границ	Координаты, м		Метод определения координат характерной точки	Средняя квадратическая погрешность положения характерной точки (Mt), м	Описание обозначения точки на местности (при наличии)
	X	Y			
1	2	3	4	5	6
1	536302,01	2211034,10	картометрический	1,0	-
2	536314,22	2211048,74	картометрический	1,0	-
3	536325,21	2211073,16	картометрический	1,0	-
4	536331,31	2211084,18	картометрический	1,0	-
5	536361,83	2211119,56	картометрический	1,0	-
6	536416,76	2211170,84	картометрический	1,0	-
7	536471,54	2211184,01	картометрический	1,0	-
8	536522,51	2211211,47	картометрический	1,0	-
9	536452,77	2211317,22	картометрический	1,0	-
10	536422,56	2211361,31	картометрический	1,0	-
11	536391,39	2211398,29	картометрический	1,0	-
12	536282,25	2211346,57	картометрический	1,0	-
13	536247,10	2211344,53	картометрический	1,0	-
14	536222,30	2211339,33	картометрический	1,0	-
15	536134,29	2211271,24	картометрический	1,0	-
16	535918,58	2211600,88	картометрический	1,0	-
17	535827,32	2211521,30	картометрический	1,0	-
18	535810,10	2211546,60	картометрический	1,0	-
19	535757,72	2211501,28	картометрический	1,0	-
20	535719,41	2211472,19	картометрический	1,0	-
21	535960,06	2211148,90	картометрический	1,0	-
22	535894,81	2211064,80	картометрический	1,0	-
23	535997,19	2210980,69	картометрический	1,0	-
24	535972,66	2210935,73	картометрический	1,0	-
25	536014,46	2210908,20	картометрический	1,0	-
26	536027,90	2210928,86	картометрический	1,0	-
27	536102,42	2210859,36	картометрический	1,0	-
28	536175,98	2210951,27	картометрический	1,0	-
29	536194,37	2210983,46	картометрический	1,0	-



1	2	3	4	5	6
30	536217,34	2211007,96	картометрический	1,0	-
31	536224,67	2211016,76	картометрический	1,0	-
32	536235,73	2211007,44	картометрический	1,0	-
33	536236,77	2211000,19	картометрический	1,0	-
34	536255,38	2210987,78	картометрический	1,0	-
35	536273,43	2210975,93	картометрический	1,0	-
36	536302,03	2211034,10	картометрический	1,0	-
1	536302,01	2211034,10	картометрический	1,0	-

3. Сведения о характерных точках части (частей) границы объекта

Обозначение характерных точек части границы	Координаты, м		Метод определения координат характерной точки	Средняя квадратическая погрешность положения характерной точки (Mt), м	Описание обозначения точки на местности (при наличии)
	X	Y			
1	2	3	4	5	6
Часть N 1					
-	-	-	-	-	-

## Раздел 3

Сведения о местоположении измененных (уточненных) границ объекта							
1. Система координат <u>МСК-18, зона 2</u> _____							
2. Сведения о характерных точках границ объекта							
Обозначение характерных точек границ	Существующие координаты, м		Измененные (уточненные) координаты, м		Метод определения координат характерной точки	Средняя квадратическая погрешность положения характерной точки (Mt), м	Описание обозначения точки на местности (при наличии)
	X	Y	X	Y			
1	2	3	4	5	6	7	8
-	-	-	-	-	-	-	-
3. Сведения о характерных точках части (частей) границы объекта							
Часть N 1							
-	-	-	-	-	-	-	-

# ТЕКСТОВОЕ ОПИСАНИЕ МЕСТОПОЛОЖЕНИЯ ГРАНИЦ

## населенного пункта деревня Полом Глазовского района Удмуртской Республики

Прохождение границы		Описание прохождения границы
от точки	до точки	
1	2	3
1	2	-
2	3	-
3	4	-
4	5	-
5	6	-
6	7	-
7	8	-
8	9	-
9	10	-
10	11	-
11	12	-
12	13	-
13	14	-
14	15	-
15	16	-
16	17	-
17	18	-
18	19	-
19	20	-
20	21	-
21	22	-
22	23	-
23	24	-
24	25	-
25	26	-
26	27	-
27	28	-
28	29	-
29	30	-
30	31	-
31	32	-
32	33	-

33	34	-
34	35	-
35	36	-
36	1	-



Раздел 4  
План границ объекта  
населенного пункта деревня Полом Глазовского района Удмуртской Республики



Используемые условные знаки и обозначения:

- граница объекта,
- — характерная точка объекта

Масштаб 1: 5100

Подпись \_\_\_\_\_ Дата «\_\_» \_\_\_\_\_ 20\_\_ г.

Место для отиска печати лица, составившего описание местоположения границ объекта

## ОПИСАНИЕ МЕСТОПОЛОЖЕНИЯ ГРАНИЦ

**населенного пункта деревня Весьякар Глазовского района Удмуртской Республики**  
(наименование объекта, местоположение границ которого описано)

### Раздел 1

Сведения об объекте		
N п/п	Характеристики объекта	Описание характеристик
1	2	3
1	Местоположение объекта	Удмуртская Республика, Глазовский район, деревня Весьякар
2	Площадь объекта +/- величина погрешности определения площади (Р +/- Дельта Р)	5000 ± 247 кв.м.
3	Иные характеристики объекта	-

Раздел 2

Сведения о местоположении границ объекта					
1. Система координат <u>МСК-18, зона 2</u>					
2. Сведения о характерных точках границ объекта					
Обозначение характерных точек границ	Координаты, м		Метод определения координат характерной точки	Средняя квадратическая погрешность положения характерной точки (Mt), м	Описание обозначения точки на местности (при наличии)
	X	Y			
1	2	3	4	5	6
1	530912,65	2213358,40	картометрический	1,0	-
2	530925,84	2213373,90	картометрический	1,0	-
3	530918,15	2213380,46	картометрический	1,0	-
4	530926,19	2213392,90	картометрический	1,0	-
5	530894,12	2213415,73	картометрический	1,0	-
6	530871,52	2213383,58	картометрический	1,0	-
7	530831,98	2213326,98	картометрический	1,0	-
8	530870,38	2213301,37	картометрический	1,0	-
9	530872,94	2213304,72	картометрический	1,0	-
1	530912,65	2213358,40	картометрический	1,0	-

3. Сведения о характерных точках части (частей) границы объекта					
Обозначение характерных точек части границы	Координаты, м		Метод определения координат характерной точки	Средняя квадратическая погрешность положения характерной точки (Mt), м	Описание обозначения точки на местности (при наличии)
	X	Y			
1	2	3	4	5	6
Часть N 1					
-	-	-	-	-	-

## Раздел 3

Сведения о местоположении измененных (уточненных) границ объекта							
1. Система координат <u>МСК-18, зона 2</u> _____							
2. Сведения о характерных точках границ объекта							
Обозначение характерных точек границ	Существующие координаты, м		Измененные (уточненные) координаты, м		Метод определения координат характерной точки	Средняя квадратическая погрешность положения характерной точки (Mt), м	Описание обозначения точки на местности (при наличии)
	X	Y	X	Y			
1	2	3	4	5	6	7	8
-	-	-	-	-	-	-	-
3. Сведения о характерных точках части (частей) границы объекта							
Часть N 1							
-	-	-	-	-	-	-	-

## ТЕКСТОВОЕ ОПИСАНИЕ МЕСТОПОЛОЖЕНИЯ ГРАНИЦ

населенного пункта деревня Весьякар Глазовского района Удмуртской Республики

Прохождение границы		Описание прохождения границы
от точки	до точки	
1	2	3
1	2	-
2	3	-
3	4	-
4	5	-
5	6	-
6	7	-
7	8	-
8	9	-
9	1	-



Раздел 4

**План границ объекта  
населенного пункта деревня Весьякар Глазовского района Удмуртской Республики**



**Используемые условные знаки и обозначения:**

- граница объекта,  
• — характерная точка объекта

**Масштаб 1: 5100**

Подпись \_\_\_\_\_ Дата «\_\_» \_\_\_\_\_ 20\_\_ г.

Место для оттиска печати лица, составившего описание местоположения границ объекта

