

ОПИСАНИЕ МЕСТОПОЛОЖЕНИЯ ГРАНИЦ ПУБЛИЧНОГО СЕРВИТУТА

объект с кадастровым номером 18:05:060002:1086 "Газопроводы распределительные д. Качкашур, Глазовского района УР," протяженностью 6099.6 п.м., расположенных по адресу: Удмуртская Республика, Глазовский район, д. Качкашур

(наименование объекта местоположение границ, которого описано (далее - объект)

Раздел 1

Сведения об объекте		
№ п/п	Характеристики объекта	Описание характеристик
1	2	3
1	Местоположение объекта	<i>Российская Федерация, Удмуртская Республика, Глазовский район, д. Качкашур</i>
2	Площадь объекта ± величина погрешности определения площади (Р ± Дельта Р)	<i>24698 кв.м. ± 93 кв.м.</i>
3	Иные характеристики объекта	<i>Публичный сервитут. Цель установления публичного сервитута - эксплуатация существующего объекта: "Газопроводы распределительные д. Качкашур, Глазовского района УР"</i> <i>Содержание ограничений: Ограничения в использовании земель, в отношении которых установлен публичный сервитут, определяются согласно Постановлению Правительства Российской Федерации от 20.11.2000 № 878 "Об утверждении Правил охраны газораспределительных сетей."</i> <i>Вид объекта реестра границ: Зона с особыми условиями использования территории</i>

Раздел 2

Сведения о местоположении границ объекта					
1. Система координат <u>МСК-18, зона 2</u>					
2. Сведения о характерных точках границ объекта					
Обозначение характерных точек границ	Координаты, м		Метод определения координат характерной точки	Средняя квадратическая погрешность положения характерной точки (Mt), м	Описание обозначения точки на местности (при наличии)
	X	Y			
1	2	3	4	5	6
(1)					
1	528727.51	2203797.30	Метод спутниковых геодезических измерений (определений)	0.10	-
2	528698.30	2203825.77		0.10	-
3	528661.81	2203854.05		0.10	-
4	528653.81	2203852.59		0.10	-
5	528625.82	2203873.96		0.10	-
6	528623.39	2203870.78		0.10	-
7	528652.79	2203848.34		0.10	-
8	528660.77	2203849.79		0.10	-
9	528695.67	2203822.74		0.10	-
10	528724.72	2203794.43		0.10	-
1	528727.51	2203797.30		0.10	-
(2)					
11	527975.79	2204224.29	Метод спутниковых геодезических измерений (определений)	0.10	-
12	528005.78	2204220.58		0.10	-
13	528028.12	2204245.98		0.10	-
14	528040.80	2204264.04		0.10	-
15	528064.37	2204295.88		0.10	-
16	528092.72	2204334.59		0.10	-
17	528109.41	2204355.22		0.10	-
18	528117.87	2204367.82		0.10	-
19	528159.58	2204428.87		0.10	-
20	528195.27	2204476.25		0.10	-
21	528210.31	2204495.83		0.10	-
22	528220.98	2204510.61		0.10	-
23	528242.39	2204536.64		0.10	-
24	528257.99	2204514.16		0.10	-
25	528261.27	2204516.44		0.10	-
26	528243.92	2204541.45		0.10	-
27	528225.73	2204552.39		0.10	-
28	528225.26	2204551.90		0.10	-
29	528223.54	2204549.03		0.10	-
30	528239.51	2204539.43		0.10	-
31	528217.81	2204513.06		0.10	-
32	528207.10	2204498.22		0.10	-
33	528192.50	2204479.20		0.10	-
34	528180.84	2204488.90		0.10	-
35	528110.51	2204392.15		0.10	-
36	528088.57	2204368.67		0.10	-
37	528082.27	2204372.92		0.10	-
38	528080.04	2204369.60		0.10	-
39	528089.17	2204363.45		0.10	-
40	528113.60	2204389.60		0.10	-
41	528181.56	2204483.09		0.10	-

Сведения о местоположении границ объекта					
42	528190.08	2204476.01	Метод спутниковых геодезических измерений (определений)	0.10	-
43	528156.33	2204431.20		0.10	-
44	528114.56	2204370.06		0.10	-
45	528106.19	2204357.60		0.10	-
46	528089.55	2204337.03		0.10	-
47	528061.15	2204298.25		0.10	-
48	528037.55	2204266.38		0.10	-
49	528024.97	2204248.45		0.10	-
50	528004.17	2204224.81		0.10	-
51	527976.28	2204228.26		0.10	-
11	527975.79	2204224.29		0.10	-
ЗУЛ(3)					
52	528839.98	2204586.88	Метод спутниковых геодезических измерений (определений)	0.10	-
53	528865.49	2204612.51		0.10	-
54	528874.68	2204626.05		0.10	-
55	528915.40	2204674.66		0.10	-
56	528885.73	2204710.57		0.10	-
57	528847.53	2204758.23		0.10	-
58	528840.65	2204787.06		0.10	-
59	528870.82	2204872.89		0.10	-
60	528796.91	2204893.58		0.10	-
61	528772.41	2204910.65		0.10	-
62	528740.48	2204929.90		0.10	-
63	528713.68	2204939.58		0.10	-
64	528711.17	2204955.59		0.10	-
65	528708.31	2204968.15		0.10	-
66	528675.28	2204985.11		0.10	-
67	528679.39	2204991.36		0.10	-
68	528662.18	2205005.91		0.10	-
69	528660.56	2205041.83		0.10	-
70	528658.59	2205047.76		0.10	-
71	528654.79	2205046.49		0.10	-
72	528656.59	2205041.09		0.10	-
73	528658.38	2205001.47		0.10	-
74	528648.29	2204987.26		0.10	-
75	528666.95	2204973.54		0.10	-
76	528673.02	2204981.78		0.10	-
77	528704.82	2204965.44		0.10	-
78	528707.24	2204954.83		0.10	-
79	528710.10	2204936.63		0.10	-
80	528738.75	2204926.27		0.10	-
81	528770.23	2204907.29		0.10	-
82	528795.18	2204889.92		0.10	-
83	528865.63	2204870.18		0.10	-
84	528836.48	2204787.27		0.10	-
85	528843.85	2204756.43		0.10	-
86	528882.63	2204708.05		0.10	-
87	528910.19	2204674.68		0.10	-
88	528871.48	2204628.47		0.10	-
89	528862.39	2204615.07		0.10	-
90	528839.51	2204592.08		0.10	-
91	528827.78	2204600.26		0.10	-
92	528825.49	2204596.98		0.10	-
52	528839.98	2204586.88		0.10	-

Сведения о местоположении границ объекта					
			ЗУЛ(4)		
93	528965.99	2204336.07	Метод спутниковых геодезических измерений (определений)	0.10	-
94	528960.69	2204350.25		0.10	-
95	528931.45	2204366.66		0.10	-
96	528889.22	2204392.27		0.10	-
97	528869.36	2204402.55		0.10	-
98	528852.16	2204412.78		0.10	-
99	528867.55	2204430.60		0.10	-
100	528886.64	2204415.81		0.10	-
101	528913.50	2204398.90		0.10	-
102	528938.75	2204386.05		0.10	-
103	528982.93	2204366.54		0.10	-
104	528993.56	2204367.22		0.10	-
105	529001.78	2204370.77		0.10	-
106	529000.19	2204374.44		0.10	-
107	528992.50	2204371.12		0.10	-
108	528983.65	2204370.59		0.10	-
109	528940.47	2204389.66		0.10	-
110	528915.48	2204402.38		0.10	-
111	528888.93	2204419.10		0.10	-
112	528867.00	2204436.08		0.10	-
113	528842.23	2204454.52		0.10	-
114	528829.25	2204462.49		0.10	-
115	528798.77	2204484.95		0.10	-
116	528766.66	2204505.25		0.10	-
117	528753.18	2204516.14		0.10	-
118	528728.96	2204549.68		0.10	-
119	528662.17	2204630.58		0.10	-
120	528648.18	2204645.88		0.10	-
121	528609.04	2204694.27		0.10	-
122	528588.37	2204710.87		0.10	-
123	528578.56	2204722.06		0.10	-
124	528578.29	2204721.79		0.10	-
125	528573.43	2204726.49		0.10	-
126	528574.08	2204727.17		0.10	-
127	528572.83	2204728.59		0.10	-
128	528543.40	2204758.53		0.10	-
129	528542.61	2204757.90		0.10	-
130	528536.14	2204765.91		0.10	-
131	528515.30	2204787.41		0.10	-
132	528511.89	2204808.72		0.10	-
133	528520.56	2204855.60		0.10	-
134	528527.61	2204859.36		0.10	-
135	528525.73	2204862.89		0.10	-
136	528516.98	2204858.22		0.10	-
137	528507.83	2204808.76		0.10	-
138	528511.55	2204785.54		0.10	-
139	528525.51	2204771.05		0.10	-
140	528517.32	2204762.46		0.10	-
141	528504.57	2204774.38		0.10	-
142	528498.01	2204781.24		0.10	-
143	528477.62	2204799.75		0.10	-
144	528491.08	2204828.58		0.10	-
145	528506.78	2204846.86		0.10	-
146	528516.53	2204876.66		0.10	-
147	528511.91	2204896.41		0.10	-
148	528511.83	2204902.64		0.10	-

Сведения о местоположении границ объекта

149	528536.73	2204988.90	Метод спутниковых геодезических измерений (определений)	0.10	-
150	528539.82	2205004.27		0.10	-
151	528536.97	2205018.59		0.10	-
152	528521.82	2205038.05		0.10	-
153	528514.70	2205044.61		0.10	-
154	528520.55	2205051.13		0.10	-
155	528523.49	2205047.67		0.10	-
156	528550.24	2205020.53		0.10	-
157	528553.09	2205023.33		0.10	-
158	528526.44	2205050.38		0.10	-
159	528520.63	2205057.21		0.10	-
160	528506.84	2205072.77		0.10	-
161	528498.96	2205079.39		0.10	-
162	528486.74	2205084.69		0.10	-
163	528474.30	2205095.00		0.10	-
164	528430.51	2205117.77		0.10	-
165	528405.42	2205134.95		0.10	-
166	528395.64	2205136.28		0.10	-
167	528345.56	2205160.94		0.10	-
168	528333.38	2205168.62		0.10	-
169	528298.64	2205183.37		0.10	-
170	528262.64	2205200.88		0.10	-
171	528233.68	2205213.59		0.10	-
172	528213.79	2205225.50		0.10	-
173	528199.75	2205232.98		0.10	-
174	528182.72	2205265.36		0.10	-
175	528168.14	2205298.50		0.10	-
176	528163.31	2205317.31		0.10	-
177	528161.53	2205329.37		0.10	-
178	528148.17	2205378.90		0.10	-
179	528126.43	2205417.37		0.10	-
180	528124.05	2205427.97		0.10	-
181	528110.93	2205439.89		0.10	-
182	528077.77	2205499.42		0.10	-
183	528044.12	2205550.58		0.10	-
184	528032.22	2205571.23		0.10	-
185	528018.02	2205592.09		0.10	-
186	527951.95	2205694.60		0.10	-
187	527907.79	2205757.96		0.10	-
188	527892.05	2205788.14		0.10	-
189	527862.54	2205822.64		0.10	-
190	527856.81	2205846.71		0.10	-
191	527861.91	2205853.58		0.10	-
192	527858.70	2205855.97		0.10	-
193	527852.49	2205847.60		0.10	-
194	527858.88	2205820.78		0.10	-
195	527888.72	2205785.89		0.10	-
196	527904.36	2205755.88		0.10	-
197	527948.63	2205692.38		0.10	-
198	528014.68	2205589.88		0.10	-
199	528028.83	2205569.10		0.10	-
200	528040.72	2205548.48		0.10	-
201	528074.35	2205497.35		0.10	-
202	528107.75	2205437.37		0.10	-
203	528120.43	2205425.86		0.10	-
204	528122.66	2205415.91		0.10	-
205	528144.44	2205377.37		0.10	-

Сведения о местоположении границ объекта

206	528157.60	2205328.56	Метод спутниковых геодезических измерений (определений)	0.10	-
207	528159.13	2205318.23		0.10	-
208	528143.89	2205312.65		0.10	-
209	528128.26	2205352.26		0.10	-
210	528115.26	2205388.59		0.10	-
211	528111.06	2205400.77		0.10	-
212	528094.40	2205434.06		0.10	-
213	528048.59	2205505.65		0.10	-
214	528019.21	2205553.13		0.10	-
215	527959.20	2205645.49		0.10	-
216	527904.20	2205715.71		0.10	-
217	527881.71	2205747.72		0.10	-
218	527849.89	2205794.37		0.10	-
219	527831.83	2205826.20		0.10	-
220	527813.95	2205851.19		0.10	-
221	527803.79	2205853.27		0.10	-
222	527802.99	2205849.35		0.10	-
223	527811.61	2205847.58		0.10	-
224	527828.45	2205824.04		0.10	-
225	527846.50	2205792.25		0.10	-
226	527849.58	2205787.74		0.10	-
227	527850.18	2205788.14		0.10	-
228	527854.16	2205782.17		0.10	-
229	527853.62	2205781.80		0.10	-
230	527860.30	2205772.02		0.10	-
231	527860.68	2205772.27		0.10	-
232	527865.01	2205765.80		0.10	-
233	527864.69	2205765.58		0.10	-
234	527878.42	2205745.45		0.10	-
235	527900.99	2205713.33		0.10	-
236	527955.94	2205643.16		0.10	-
237	528015.84	2205550.99		0.10	-
238	528045.21	2205503.52		0.10	-
239	528090.92	2205432.08		0.10	-
240	528107.36	2205399.21		0.10	-
241	528111.48	2205387.27		0.10	-
242	528124.52	2205350.85		0.10	-
243	528140.58	2205310.07		0.10	-
244	528144.04	2205308.41		0.10	-
245	528159.96	2205314.27		0.10	-
246	528164.35	2205297.18		0.10	-
247	528179.12	2205263.62		0.10	-
248	528196.78	2205230.03		0.10	-
249	528211.82	2205222.01		0.10	-
250	528231.84	2205210.02		0.10	-
251	528260.96	2205197.25		0.10	-
252	528296.99	2205179.73		0.10	-
253	528331.52	2205165.06		0.10	-
254	528343.60	2205157.45		0.10	-
255	528394.46	2205132.41		0.10	-
256	528403.94	2205131.11		0.10	-
257	528428.45	2205114.34		0.10	-
258	528472.07	2205091.65		0.10	-
259	528484.63	2205081.25		0.10	-
260	528496.83	2205075.95		0.10	-
261	528504.04	2205069.90		0.10	-
262	528517.91	2205054.18		0.10	-

Сведения о местоположении границ объекта					
263	528511.70	2205047.26	Метод спутниковых геодезических измерений (определений)	0.10	-
264	528479.11	2205074.86		0.10	-
265	528452.81	2205090.42		0.10	-
266	528397.87	2205118.19		0.10	-
267	528370.82	2205131.60		0.10	-
268	528314.24	2205160.67		0.10	-
269	528292.65	2205163.06		0.10	-
270	528283.79	2205159.25		0.10	-
271	528285.37	2205155.57		0.10	-
272	528293.26	2205158.96		0.10	-
273	528313.07	2205156.78		0.10	-
274	528369.02	2205128.02		0.10	-
275	528396.07	2205114.62		0.10	-
276	528450.89	2205086.91		0.10	-
277	528476.78	2205071.59		0.10	-
278	528510.57	2205042.98		0.10	-
279	528518.86	2205035.34		0.10	-
280	528533.23	2205016.88		0.10	-
281	528535.74	2205004.27		0.10	-
282	528532.84	2204989.85		0.10	-
283	528508.48	2204905.47		0.10	-
284	528495.87	2204909.66		0.10	-
285	528465.98	2204925.53		0.10	-
286	528441.50	2204934.86		0.10	-
287	528418.96	2204942.37		0.10	-
288	528409.66	2204946.20		0.10	-
289	528387.51	2204952.36		0.10	-
290	528373.78	2204949.16		0.10	-
291	528366.12	2204950.73		0.10	-
292	528353.92	2204956.59		0.10	-
293	528323.83	2204963.63		0.10	-
294	528298.77	2204968.38		0.10	-
295	528296.58	2204968.02		0.10	-
296	528292.09	2204970.47		0.10	-
297	528288.87	2204970.97		0.10	-
298	528286.80	2204970.50		0.10	-
299	528270.77	2204976.45		0.10	-
300	528263.49	2204978.24		0.10	-
301	528243.55	2204983.94		0.10	-
302	528240.13	2204985.85		0.10	-
303	528236.23	2204992.00		0.10	-
304	528231.20	2204993.04		0.10	-
305	528227.55	2204995.42		0.10	-
306	528179.56	2205054.97		0.10	-
307	528159.33	2205082.56		0.10	-
308	528145.32	2205103.11		0.10	-
309	528136.57	2205112.85		0.10	-
310	528115.04	2205130.61		0.10	-
311	528100.10	2205140.93		0.10	-
312	528077.62	2205148.30		0.10	-
313	528040.00	2205165.35		0.10	-
314	528010.66	2205180.54		0.10	-
315	527990.70	2205191.44		0.10	-
316	527967.48	2205198.54		0.10	-
317	527958.33	2205200.63		0.10	-
318	527945.16	2205205.65		0.10	-
319	527937.03	2205205.15		0.10	-

Сведения о местоположении границ объекта

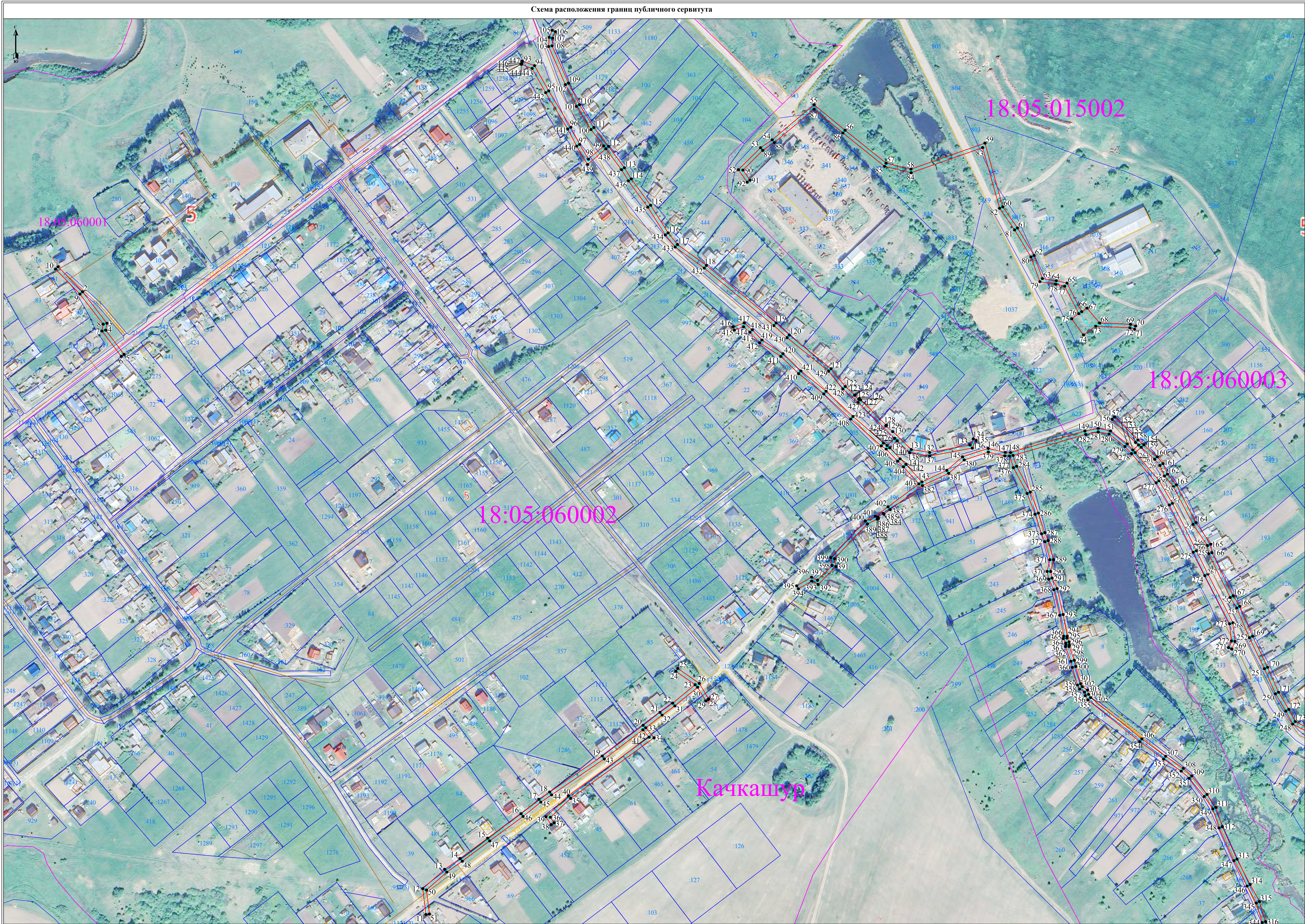
320	527932.62	2205201.61	Метод спутниковых геодезических измерений (определений)	0.10	-
321	527928.10	2205196.00		0.10	-
322	527925.87	2205195.78		0.10	-
323	527878.49	2205169.20		0.10	-
324	527866.20	2205177.72		0.10	-
325	527846.87	2205169.55		0.10	-
326	527825.30	2205204.28		0.10	-
327	527843.53	2205228.00		0.10	-
328	527871.52	2205252.07		0.10	-
329	527872.91	2205255.09		0.10	-
330	527870.48	2205261.25		0.10	-
331	527866.76	2205259.78		0.10	-
332	527868.66	2205254.89		0.10	-
333	527840.60	2205230.77		0.10	-
334	527820.44	2205204.52		0.10	-
335	527845.28	2205164.54		0.10	-
336	527865.73	2205173.17		0.10	-
337	527878.27	2205164.49		0.10	-
338	527927.10	2205191.88		0.10	-
339	527930.17	2205192.19		0.10	-
340	527935.46	2205198.77		0.10	-
341	527938.54	2205201.23		0.10	-
342	527944.54	2205201.60		0.10	-
343	527957.17	2205196.80		0.10	-
344	527966.45	2205194.67		0.10	-
345	527989.14	2205187.73		0.10	-
346	528008.78	2205177.01		0.10	-
347	528038.25	2205161.75		0.10	-
348	528076.17	2205144.57		0.10	-
349	528098.30	2205137.31		0.10	-
350	528112.63	2205127.42		0.10	-
351	528133.79	2205109.96		0.10	-
352	528142.17	2205100.63		0.10	-
353	528156.06	2205080.25		0.10	-
354	528176.39	2205052.53		0.10	-
355	528224.83	2204992.41		0.10	-
356	528229.65	2204989.27		0.10	-
357	528233.76	2204988.43		0.10	-
358	528237.30	2204982.86		0.10	-
359	528242.01	2204980.22		0.10	-
360	528262.46	2204974.37		0.10	-
361	528269.59	2204972.62		0.10	-
362	528286.52	2204966.34		0.10	-
363	528289.01	2204966.90		0.10	-
364	528290.78	2204966.62		0.10	-
365	528295.86	2204963.85		0.10	-
366	528298.71	2204964.32		0.10	-
367	528323.00	2204959.72		0.10	-
368	528352.59	2204952.80		0.10	-
369	528364.83	2204946.91		0.10	-
370	528373.84	2204945.07		0.10	-
371	528387.42	2204948.23		0.10	-
372	528408.36	2204942.41		0.10	-
373	528417.56	2204938.62		0.10	-
374	528440.16	2204931.09		0.10	-
375	528464.32	2204921.88		0.10	-
376	528494.29	2204905.96		0.10	-

Сведения о местоположении границ объекта

377	528507.85	2204901.47	Метод спутниковых геодезических измерений (определений)	0.10	-
378	528507.92	2204895.92		0.10	-
379	528512.38	2204876.83		0.10	-
380	528503.23	2204848.86		0.10	-
381	528487.68	2204830.77		0.10	-
382	528473.46	2204800.29		0.10	-
383	528445.58	2204762.80		0.10	-
384	528440.23	2204755.64		0.10	-
385	528441.26	2204754.94		0.10	-
386	528436.90	2204748.49		0.10	-
387	528435.55	2204749.40		0.10	-
388	528434.39	2204747.85		0.10	-
389	528429.01	2204736.56		0.10	-
390	528388.62	2204698.16		0.10	-
391	528379.52	2204699.97		0.10	-
392	528358.67	2204679.33		0.10	-
393	528362.64	2204671.80		0.10	-
394	528353.71	2204656.41		0.10	-
395	528357.17	2204654.41		0.10	-
396	528367.21	2204671.71		0.10	-
397	528363.59	2204678.58		0.10	-
398	528380.82	2204695.63		0.10	-
399	528389.88	2204693.83		0.10	-
400	528432.30	2204734.17		0.10	-
401	528437.83	2204745.77		0.10	-
402	528448.79	2204760.41		0.10	-
403	528475.48	2204796.29		0.10	-
404	528495.21	2204778.37		0.10	-
405	528501.75	2204771.54		0.10	-
406	528515.86	2204758.35		0.10	-
407	528519.58	2204752.60		0.10	-
408	528550.71	2204717.18		0.10	-
409	528579.89	2204685.90		0.10	-
410	528603.42	2204656.67		0.10	-
411	528623.34	2204636.07		0.10	-
412	528639.29	2204611.45		0.10	-
413	528651.34	2204600.19		0.10	-
414	528657.73	2204592.80		0.10	-
415	528653.92	2204582.05		0.10	-
416	528657.69	2204580.72		0.10	-
417	528662.28	2204593.66		0.10	-
418	528654.22	2204602.96		0.10	-
419	528642.38	2204614.04		0.10	-
420	528626.49	2204638.57		0.10	-
421	528606.42	2204659.32		0.10	-
422	528582.92	2204688.53		0.10	-
423	528553.68	2204719.86		0.10	-
424	528522.78	2204755.03		0.10	-
425	528519.94	2204759.41		0.10	-
426	528528.30	2204768.18		0.10	-
427	528569.90	2204725.87		0.10	-
428	528585.59	2204707.97		0.10	-
429	528606.20	2204691.42		0.10	-
430	528645.15	2204643.27		0.10	-
431	528659.15	2204627.95		0.10	-
432	528725.80	2204547.23		0.10	-
433	528750.25	2204513.36		0.10	-

Сведения о местоположении границ объекта					
434	528764.33	2204501.99	Метод спутниковых геодезических измерений (определений)	0.10	-
435	528796.51	2204481.64		0.10	-
436	528827.01	2204459.17		0.10	-
437	528839.98	2204451.21		0.10	-
438	528864.36	2204433.02		0.10	-
439	528846.01	2204411.78		0.10	-
440	528867.41	2204399.05		0.10	-
441	528887.26	2204388.78		0.10	-
442	528929.43	2204363.21		0.10	-
443	528957.46	2204347.48		0.10	-
444	528962.24	2204334.67		0.10	-
445	528962.47	2204334.76		0.10	-
446	528962.73	2204335.30		0.10	-
447	528963.25	2204335.05		0.10	-
93	528965.99	2204336.07		0.10	-
3. Сведения о характерных точках части (частей) границы объекта					
Обозначение характерных точек части границы	Координаты, м		Метод определения координат характерной точки	Средняя квадратическая погрешность положения характерной точки (Mt), м	Описание обозначения точки на местности (при наличии)
	X	Y			
1	2	3	4	5	6
Часть № _					
-	-	-	-	-	-

Схема расположения границ публичного сервитута



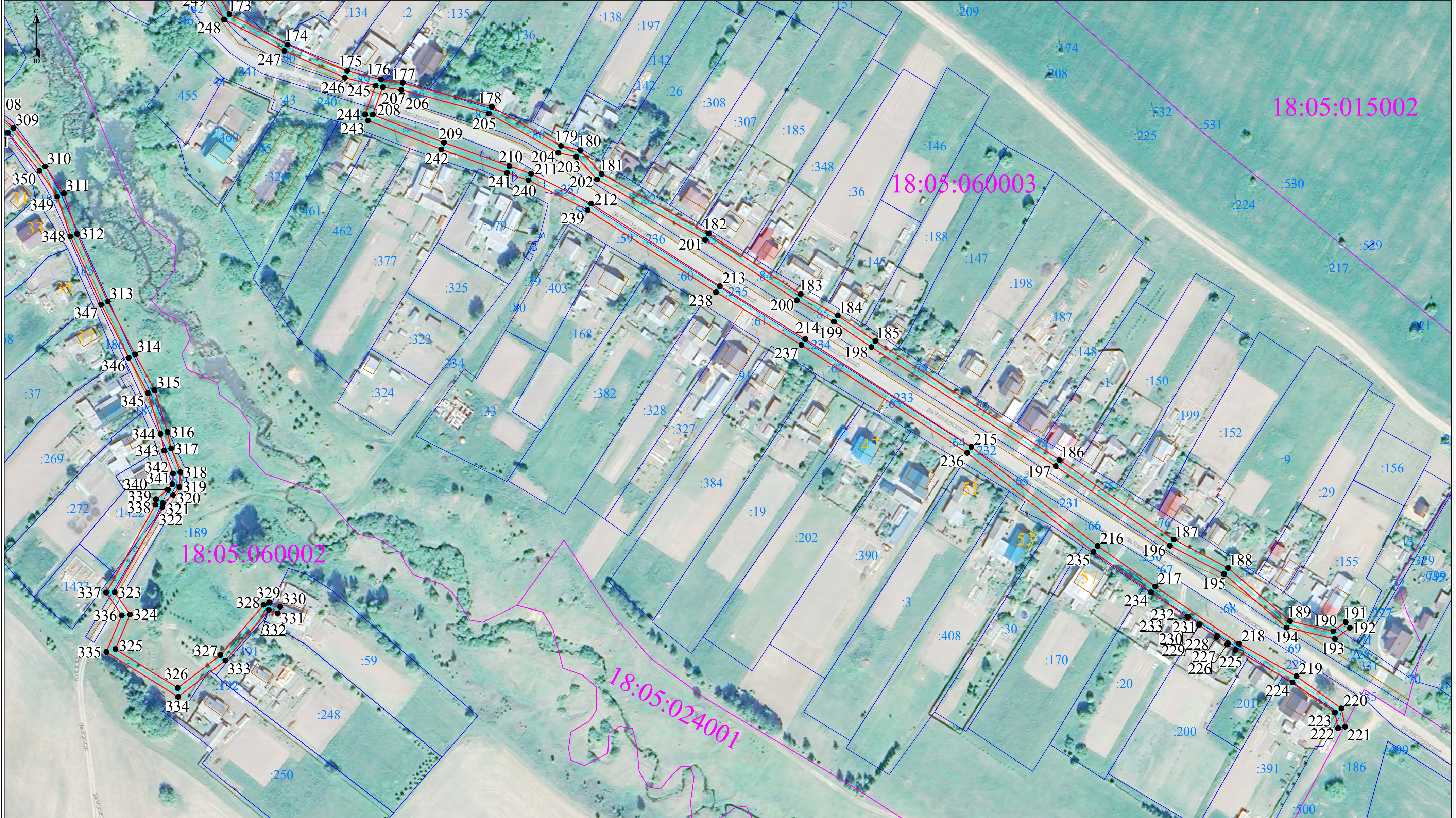
Условные обозначения:

- граница земельного участка, занесенного в ЕГРН
- граница объекта капитального строительства, занесенного в ЕГРН
- граница кадастрового деления
- обозначение кадастрового квартала
- поворотная точка границы публичного сервитута объекта
- ось газопровода
- граница публичного сервитута

Масштаб 1:2000

Подпись:  Кадастровый инженер Небытова В. Л. Дата 01.03.2024 г.
(Место для подписи кадастрового инженера, составившего описание местоположения границ публичного сервитута)

Схема расположения границ публичного сервитута



- Условные обозначения:
- граница земельного участка, занесенного в ЕГРН
 - граница объекта капитального строительства, занесенного в ЕГРН
 - граница кадастрового деления
 - обозначение кадастрового квартала
 - поворотная точка границы публичного сервитута объекта
 - ось газопровода
 - граница публичного сервитута
- Масштаб 1:1500

18:05:060002



Подпись: _____ Кадастровый инженер Небытова В.Л. Дата 01.03.2024 г.
(Место для подписи кадастрового инженера, составившего описание местоположения границ публичного сервитута)

Сведения о земельных участках, входящих в границы публичного сервитута
под объектом: "газопроводы распределительные д. Качкашур, Глазовского района УР"
с кадастровым номером: 18:05:060002:1086, расположенного по адресу:
Удмуртская Республика, Глазовский район, д. Качкашур

24698 кв. м ± 93 кв. м в том числе:

№	Кадастровый номер земельного участка	Площадь пересечения публичного сервитута и земельного участка, кв.м	Вид права	Правообладатель
1	18:05:000000:2156	2292	Собственность	Муниципальное образование "Муниципальный округ Глазовский район Удмуртской Республики"
2	18:05:060003:96	36,87	Частная собственность	
3	18:05:060002:230 (ЕЗП 18:05:000000:240)	0,39	Аренда	Публичное акционерное общество "Межрегиональная распределительная сетевая компания Центра и Приволжья", ИНН: 5260200603
4	18:05:060002:216 (ЕЗП 18:05:000000:240)	0,03	Аренда	Публичное акционерное общество "Межрегиональная распределительная сетевая компания Центра и Приволжья", ИНН: 5260200603
5	18:05:060002:217 (ЕЗП 18:05:000000:240)	0,03	Аренда	Публичное акционерное общество "Межрегиональная распределительная сетевая компания Центра и Приволжья", ИНН: 5260200603
6	18:05:060002:1257	14,42	Частная собственность	
7	18:05:060002:227 (ЕЗП 18:05:000000:240)	0,13	Аренда	Публичное акционерное общество "Межрегиональная распределительная сетевая компания Центра и Приволжья", ИНН: 5260200603
8	18:05:060002:225 (ЕЗП 18:05:000000:240)	0,6	Аренда	Публичное акционерное общество "Межрегиональная распределительная сетевая компания Центра и Приволжья", ИНН: 5260200603
9	18:05:060002:224 (ЕЗП 18:05:000000:240)	0,03	Аренда	Публичное акционерное общество "Межрегиональная распределительная сетевая компания Центра и Приволжья", ИНН: 5260200603
10	18:05:060001:1	0,83	Частная собственность	
11	18:05:060002:506	42,31	Частная собственность	
12	18:05:060003:113	101,38	Частная собственность	
13	18:05:060002:55	55,37	Частная собственность	
14	18:05:060002:498	100,32	Частная собственность	
15	18:05:060002:25	151,97	Частная собственность	
16	18:05:060002:439	152,36	Частная собственность	
17	18:05:060003:17	15,93	Частная собственность	
18	18:05:060002:32	4,57	Частная собственность	
19	18:05:060002:236 (ЕЗП 18:05:000000:240)	0,23	Аренда	Публичное акционерное общество "Межрегиональная распределительная сетевая компания Центра и Приволжья", ИНН: 5260200603
20	18:05:060002:372	7,23	Частная собственность	
21	18:05:060003:97	71,71	Частная собственность	
22	18:05:060002:411	86,08	Частная собственность	
23	18:05:060002:1235	0,01	не зарегистрировано Аренда	данные о правообладателе отсутствуют Акционерное общество "Газпром газораспределение Ижевск", ИНН: 1826000260
24	18:05:060002:1004	161,66	Частная собственность	
25	18:05:060002:1005	126,65	Частная собственность	

26	18:05:060002:1211	1849,98	Собственность	Муниципальное образование "Муниципальный округ Глазовский район Удмуртской Республики"
27	18:05:060002:172 (ЕЗП 18:05:000000:240)	3,1	Аренда	Публичное акционерное общество "Межрегиональная распределительная сетевая компания Центра и Приволжья", ИНН: 5260200603
28	18:05:060002:252	0,42	Частная собственность	
29	18:05:060002:1422	95,83	Частная собственность	
30	18:05:060002:188 (ЕЗП 18:05:000000:240)	0,03	Аренда	Публичное акционерное общество "Межрегиональная распределительная сетевая компания Центра и Приволжья", ИНН: 5260200603
31	18:05:060002:59	21,08	Частная собственность	
32	18:05:060002:250	2,22	Частная собственность	
33	18:05:060003:4	3,78	Частная собственность	
34	18:05:060003:56 (ЕЗП 18:05:060003:92)	0,65	Аренда	Публичное акционерное общество "Межрегиональная распределительная сетевая компания Центра и Приволжья", ИНН: 5260200603
35	18:05:060003:248 (ЕЗП 18:05:000000:119)	0,61	Собственность	Российская Федерация
			Аренда	Публичное акционерное общество "Межрегиональная распределительная сетевая компания Центра и Приволжья", ИНН: 5260200603
36	18:05:060003:160	0,57	Частная собственность	
37	18:05:060003:54 (ЕЗП 18:05:060003:92)	0,7	Аренда	Публичное акционерное общество "Межрегиональная распределительная сетевая компания Центра и Приволжья", ИНН: 5260200603
38	18:05:060003:53 (ЕЗП 18:05:060003:92)	0,03	Аренда	Публичное акционерное общество "Межрегиональная распределительная сетевая компания Центра и Приволжья", ИНН: 5260200603
39	18:05:060003:161	13,64	Частная собственность	
40	18:05:060003:52 (ЕЗП 18:05:060003:92)	0,03	Аренда	Публичное акционерное общество "Межрегиональная распределительная сетевая компания Центра и Приволжья", ИНН: 5260200603
41	18:05:060003:51 (ЕЗП 18:05:060003:92)	0,03	Аренда	Публичное акционерное общество "Межрегиональная распределительная сетевая компания Центра и Приволжья", ИНН: 5260200603
42	18:05:060003:50 (ЕЗП 18:05:060003:92)	0,27	Аренда	Публичное акционерное общество "Межрегиональная распределительная сетевая компания Центра и Приволжья", ИНН: 5260200603
43	18:05:060003:126	9,52	Частная собственность	
44	18:05:060003:333	10,27	Частная собственность	
45	18:05:060003:49 (ЕЗП 18:05:060003:92)	0,03	Аренда	Публичное акционерное общество "Межрегиональная распределительная сетевая компания Центра и Приволжья", ИНН: 5260200603
46	18:05:060003:48 (ЕЗП 18:05:060003:92)	0,03	Аренда	Публичное акционерное общество "Межрегиональная распределительная сетевая компания Центра и Приволжья", ИНН: 5260200603
47	18:05:060003:89 (ЕЗП 18:05:060003:92)	0,03	Аренда	Публичное акционерное общество "Межрегиональная распределительная сетевая компания Центра и Приволжья", ИНН: 5260200603
48	18:05:060003:239 (ЕЗП 18:05:000000:119)	0,05	Собственность	Российская Федерация
			Аренда	Публичное акционерное общество "Межрегиональная распределительная сетевая компания Центра и

				Приволжья", ИНН: 5260200603
49	18:05:060003:40 (ЕЗП 18:05:060003:92)	0,09	Аренда	Публичное акционерное общество "Межрегиональная распределительная сетевая компания Центра и Приволжья", ИНН: 5260200603
50	18:05:060003:86 (ЕЗП 18:05:060003:92)	0,54	Аренда	Публичное акционерное общество "Межрегиональная распределительная сетевая компания Центра и Приволжья", ИНН: 5260200603
51	18:05:060003:39 (ЕЗП 18:05:060003:92)	2,97	Аренда	Публичное акционерное общество "Межрегиональная распределительная сетевая компания Центра и Приволжья", ИНН: 5260200603
52	18:05:060003:136	18,82	Частная собственность	
53	18:05:060003:237 (ЕЗП 18:05:000000:119)	0,07	Собственность	Российская Федерация
			Аренда	Публичное акционерное общество "Межрегиональная распределительная сетевая компания Центра и Приволжья", ИНН: 5260200603
54	18:05:060003:81 (ЕЗП 18:05:060003:92)	0,23	Аренда	Публичное акционерное общество "Межрегиональная распределительная сетевая компания Центра и Приволжья", ИНН: 5260200603
55	18:05:060003:83 (ЕЗП 18:05:060003:92)	0,03	Аренда	Публичное акционерное общество "Межрегиональная распределительная сетевая компания Центра и Приволжья", ИНН: 5260200603
56	18:05:060003:84 (ЕЗП 18:05:060003:92)	0,03	Аренда	Публичное акционерное общество "Межрегиональная распределительная сетевая компания Центра и Приволжья", ИНН: 5260200603
57	18:05:060003:85 (ЕЗП 18:05:060003:92)	0,46	Аренда	Публичное акционерное общество "Межрегиональная распределительная сетевая компания Центра и Приволжья", ИНН: 5260200603
58	18:05:060003:63 (ЕЗП 18:05:060003:92)	0,03	Аренда	Публичное акционерное общество "Межрегиональная распределительная сетевая компания Центра и Приволжья", ИНН: 5260200603
59	18:05:060003:64 (ЕЗП 18:05:060003:92)	0,03	Аренда	Публичное акционерное общество "Межрегиональная распределительная сетевая компания Центра и Приволжья", ИНН: 5260200603
60	18:05:060002:20	11,35	Частная собственность	
61	18:05:060003:200	41,42	Частная собственность	
62	18:05:060003:201	10,56	Частная собственность	
63	18:05:060002:391	23,04	Частная собственность	
64	18:05:060003:155	21,09	Частная собственность	
65	18:05:024001	0,21	Земли неограниченной собственности	
65	18:05:060003	7177,05	Земли неограниченной собственности	
66	18:05:060002:1477	30,84	Частная собственность	
67	18:05:000000:960	0,01	не зарегистрировано	данные о правообладателе отсутствуют
			Аренда	Акционерное общество "Газпром газораспределение Ижевск", ИНН: 1826000260
68	18:05:060002:464	69,83	Частная собственность	
69	18:05:060002:465	96,67	Частная собственность	
70	18:05:060002:61	170,4	Частная собственность	
71	18:05:060002:45	156,72	Частная собственность	
72	18:05:060002:457	84,49	Частная собственность	
73	18:05:060002:52	3,18	Частная собственность	

74	18:05:060002:48	5,75	Частная собственность	
75	18:05:060002:83	5,97	Частная собственность	
76	18:05:060002:481	35	Частная собственность	
77	18:05:060002:39	12,34	Частная собственность	
78	18:05:060002:482	35,81	Частная собственность	
79	18:05:000000:2166	24	Постоянное (бессрочное) пользование	КАЗЁННОЕ УЧРЕЖДЕНИЕ УДМУРТСКОЙ РЕСПУБЛИКИ "УПРАВЛЕНИЕ АВТОМОБИЛЬНЫМИ ДОРОГАМИ УДМУРТСКОЙ РЕСПУБЛИКИ", ИНН: 1831088158
			Собственность	Удмуртская республика
80	18:05:060001:263	38,45	Собственность	Муниципальное образование "Муниципальный округ Глазовский район Удмуртской Республики"
81	18:05:060001:83	0,13	Частная собственность	
82	18:05:060001:16	8,96	Частная собственность	
83	18:05:060001	414,69	Земли неразграниченной собственности	
84	18:05:015002:701 (ЕЗП 18:05:000000:136)	0,03	Собственность	Российская Федерация
			Аренда	Публичное акционерное общество "Межрегиональная распределительная сетевая компания Центра и Приволжья", ИНН: 5260200603
85	18:05:015002:324 (ЕЗП 18:05:015002:327)	0,29	Аренда	Публичное акционерное общество "Межрегиональная распределительная сетевая компания Центра и Приволжья", ИНН: 5260200603
86	18:05:015002:800 (ЕЗП 18:05:000000:119)	0,05	Собственность	Российская Федерация
			Аренда	Публичное акционерное общество "Межрегиональная распределительная сетевая компания Центра и Приволжья", ИНН: 5260200603
87	18:05:015002:802 (ЕЗП 18:05:000000:119)	0,34	Собственность	Российская Федерация
			Аренда	Публичное акционерное общество "Межрегиональная распределительная сетевая компания Центра и Приволжья", ИНН: 5260200603
88	18:05:015002:1035	1104,88	Собственность	Сельскохозяйственный производственный кооператив "Пригородный", ИНН: 1805009417
89	18:05:015002:1036	459,55	Собственность	Сельскохозяйственный производственный кооператив "Пригородный", ИНН: 1805009417
90	18:05:015002	1499,81	Земли неразграниченной собственности	
91	18:05:060002	7695,78	Земли неразграниченной собственности	