

Утверждена

(наименование документа об утверждении, включая наименования органов государственной власти или

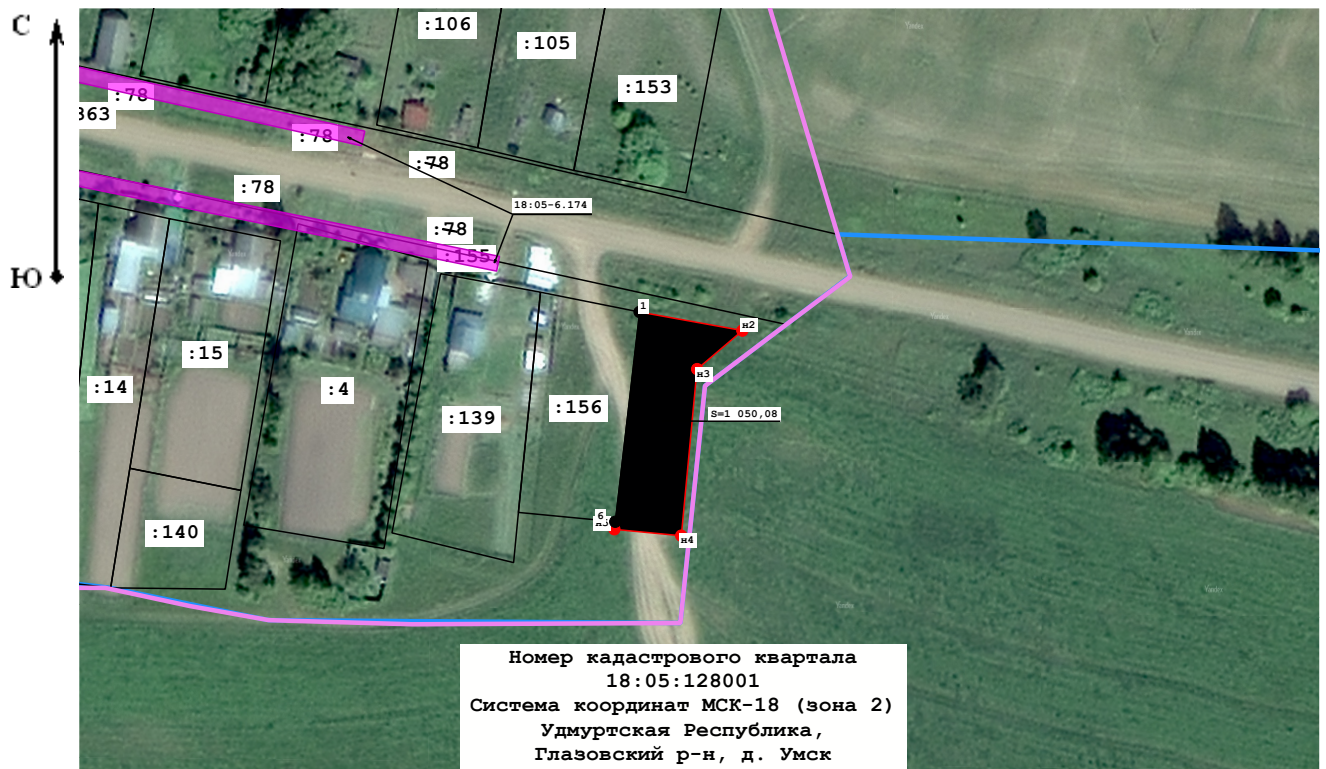
органов местного самоуправления, принявших решение об утверждении схемы или

подписавших соглашение о перераспределении земельных участков)

от _____ № _____

Схема расположения земельного участка или земельных участков на кадастровом плане территории

Площадь земельного участка _____ 1 050 м²																											
(указывается проектная площадь образуемого земельного участка, вычисленная с использованием федеральной государственной географической информационной системы, обеспечивающей функционирование национальной системы пространственных данных, которой является федеральная государственная географическая информационная система "Единая цифровая платформа "Национальная система пространственных данных" (далее - информационная система), или иных технологических и программных средств с округлением до 1 квадратного метра. Указанное значение площади земельного участка может быть уточнено при проведении кадастровых работ не более чем на десять процентов)																											
Обозначение характерных точек границ	Координаты, м (указываются в случае подготовки схемы расположения земельного участка с использованием информационной системы или иных технологических и программных средств. Значения координат, полученные с использованием указанных технологических и программных средств, указываются с округлением до 0,01 метра)																										
	<table border="1"><thead><tr><th></th><th>X</th><th>Y</th></tr><tr><th>1</th><th>2</th><th>3</th></tr></thead><tbody><tr><td>1</td><td>526 998,91</td><td>2 208 322,98</td></tr><tr><td>н2</td><td>526 993,97</td><td>2 208 350,16</td></tr><tr><td>н3</td><td>526 983,78</td><td>2 208 338,20</td></tr><tr><td>н4</td><td>526 939,66</td><td>2 208 333,99</td></tr><tr><td>н5</td><td>526 941,35</td><td>2 208 316,31</td></tr><tr><td>6</td><td>526 943,33</td><td>2 208 316,54</td></tr><tr><td>1</td><td>526 998,91</td><td>2 208 322,98</td></tr></tbody></table>		X	Y	1	2	3	1	526 998,91	2 208 322,98	н2	526 993,97	2 208 350,16	н3	526 983,78	2 208 338,20	н4	526 939,66	2 208 333,99	н5	526 941,35	2 208 316,31	6	526 943,33	2 208 316,54	1	526 998,91
	X	Y																									
1	2	3																									
1	526 998,91	2 208 322,98																									
н2	526 993,97	2 208 350,16																									
н3	526 983,78	2 208 338,20																									
н4	526 939,66	2 208 333,99																									
н5	526 941,35	2 208 316,31																									
6	526 943,33	2 208 316,54																									
1	526 998,91	2 208 322,98																									



Масштаб 1:2 000

Условные обозначения:



- образуемый вновь земельный участок

S=1 050,08

- площадь образуемого вновь земельного участка

: 156

- кадастровый номер существующих земельных участков



- характерная точка границы земельного участка, сведения ЕГРН о которой соответствуют требованиям, установленным в соответствии с частью 13 статьи 22 Федерального закона от 13 июля 2015 г. N 218-ФЗ "О государственной регистрации недвижимости"

1

- Наименование характерной точки границы земельного участка, сведения ЕГРН о которой соответствуют требованиям, установленным в соответствии с частью 13 статьи 22 Федерального закона от 13 июля 2015 г. N 218-ФЗ "О государственной регистрации недвижимости"



- часть границы, сведения ЕГРН о которой позволяют однозначно определить ее положение на местности



- характерная точка границы земельного участка, сведения о которой отсутствуют в ЕГРН, местоположение которой определено при кадастровых работах (новая характерная точка)

н4

- Наименование характерной точки границы земельного участка, сведения о которой отсутствуют в ЕГРН, местоположение которой определено при кадастровых работах (новая характерная точка)



- часть границы, местоположение которой определено при выполнении кадастровых работ

18:05-6.174

- Охранная зона ЛЭП-0,38 КВ, инв.№1228, расположенная на территории Удмуртской Республики, Глазовского района, д.Умск



- Граница квартала 18:05:128001



- Граница населённого пункта д.Умск Глазовского района Удмуртской Республики 18:05-4.111



- Слой спутниковой подложки